

# *Bilder som berättar*

*En historisk färd utmed Sundet*

## STADSSUNDET 1664-2020

Från Bro till Bro

Järnvägsbron - Fabriksgatans bro - Långbrogatans bro –  
Torggatans bro – Chydenius bro – Norra omfartsledens bro

Promenadbroarna Kyssarnas bro – Sundmuns bro / Röda bron

Gamlakarleby



*Lars-Eric Thylin / 2020*

# Från Havsvik till Kanal

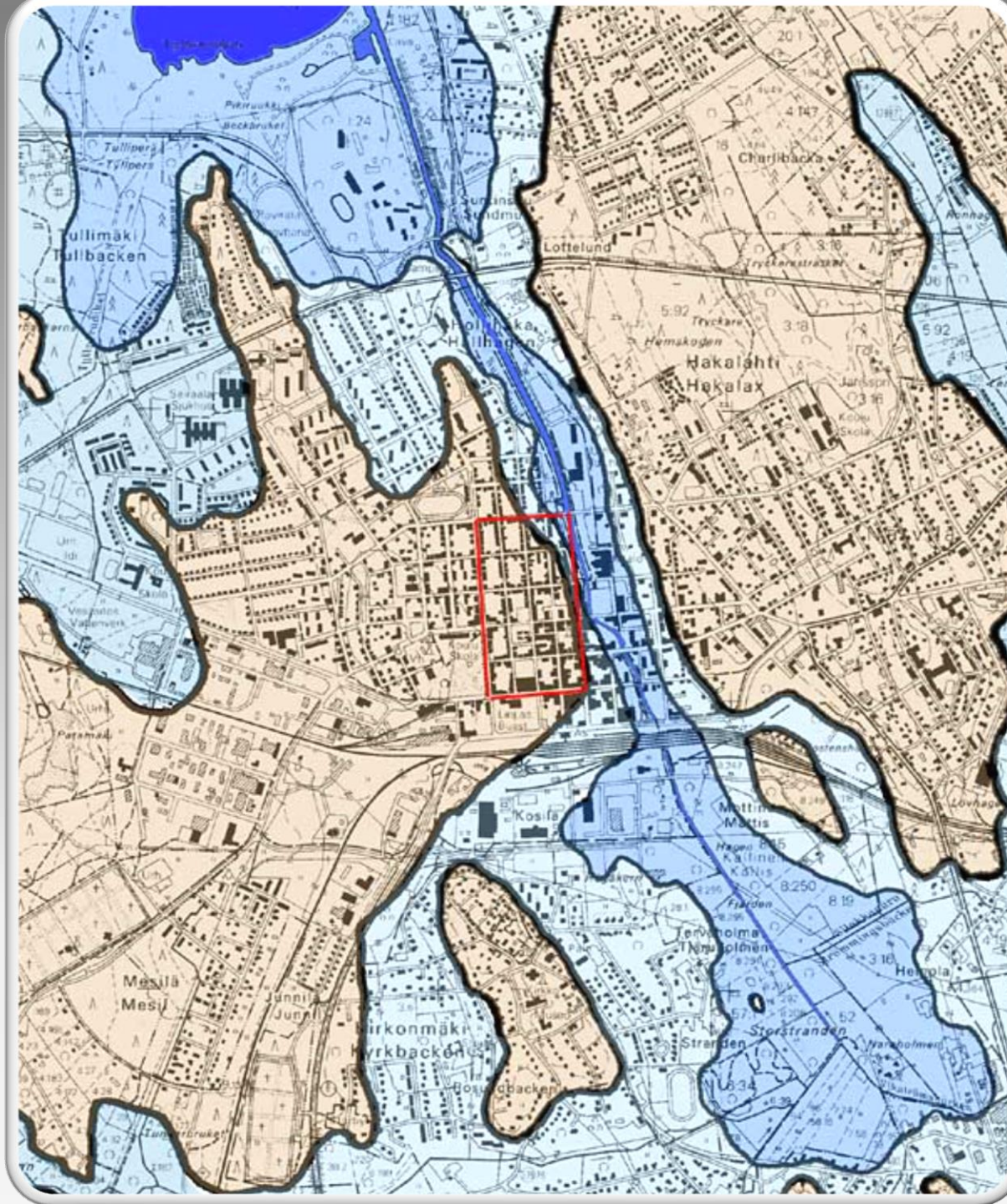
## Landhöjningen

1500 - 1750 - 2000

Mörka strecket är  
1500-talet

Ljusare strecket är  
1750-talet

Blåa området är  
2000-talet.



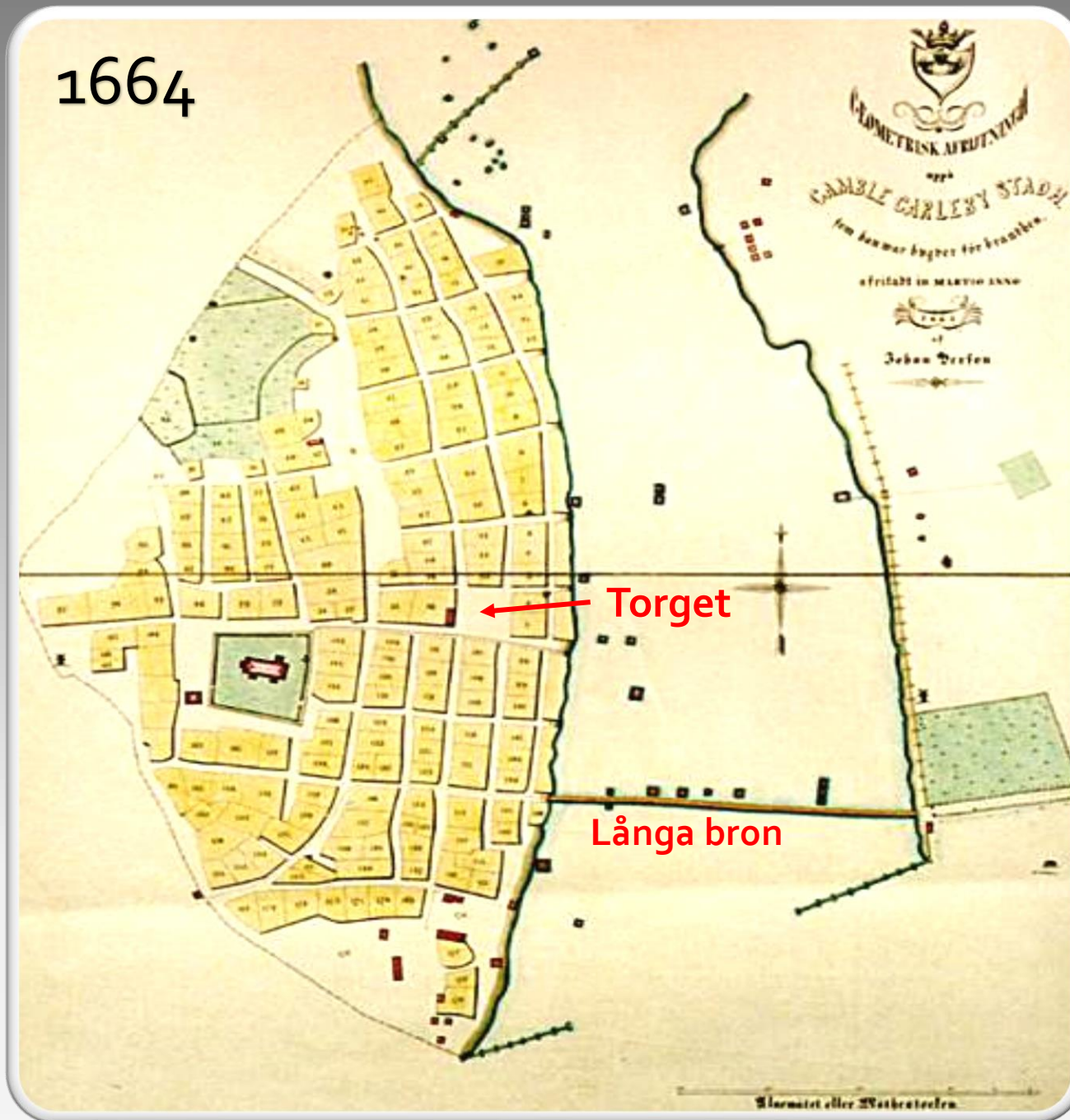


# Stadskartor

## Stadsgräns mitt i Sundet

Då Gamla Karleby stad grundades 1620 vid Ristrands by, gick stadsgränsen mitt i Sundet och Hakalax tillhörande Närvilä by förblev utanför.

Hakalax införlivades med staden år 1931 och sammanslagningen med landskommunen skedde år 1977.





1710

GEOMETRISK Afteening af *Samfundet* Farled by Stads Vigor og *Stads* Østerbotten

# Farled mot Havet



Rövarskär

Stads Sundet

1710

Puurokariari

Scale *ullavim*  
*Carolinus*



# 1750-talet

## Livsådern Stadssundet

Stadens ägor på  
stads sidan

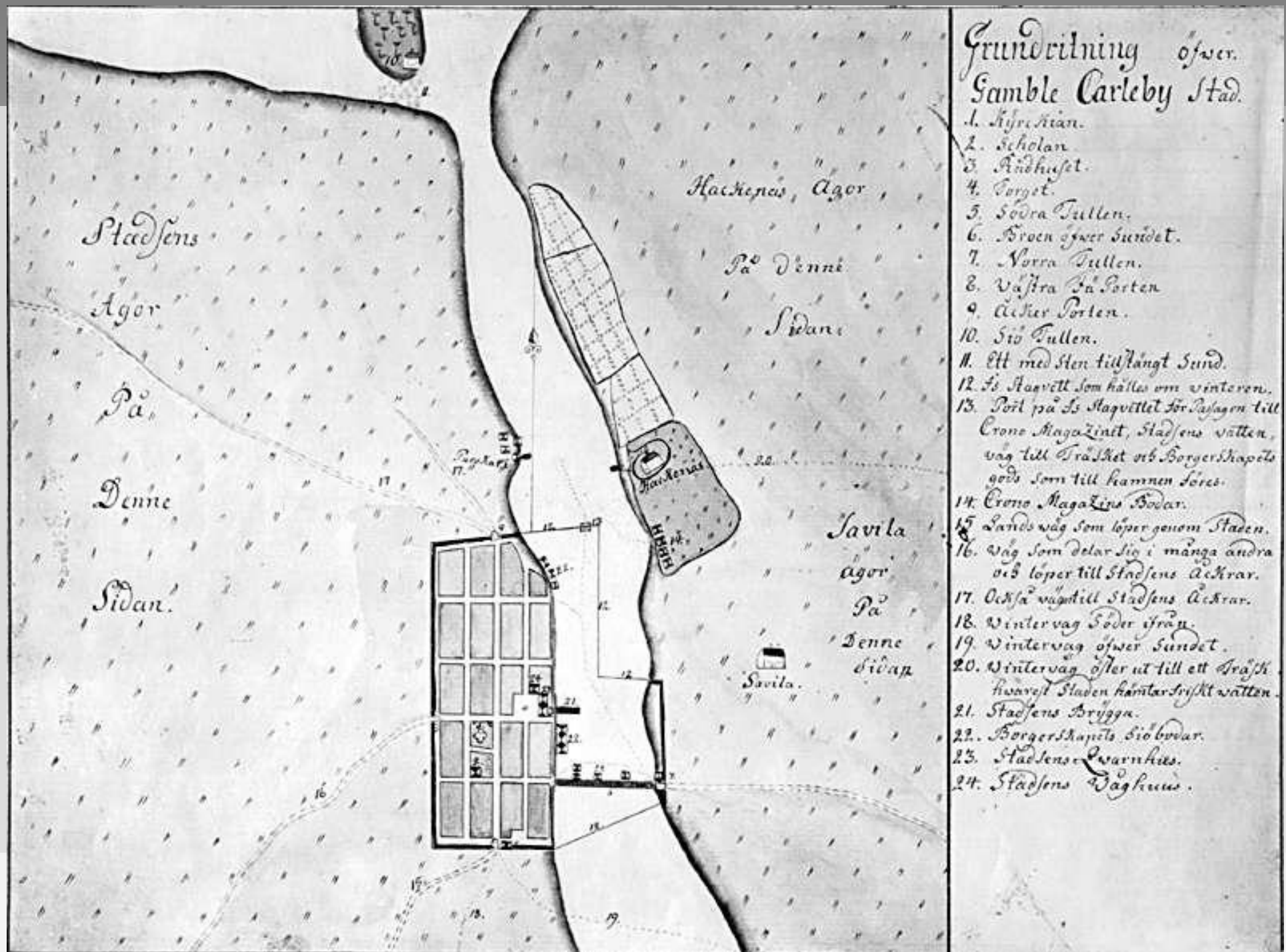
Stadens brygga  
nedanför Torget

Borgarnas sjöbodar

Långa bron

Hakalax och Savela  
ägor på socken sidan

Stad och Socken





1763

## Närvilä by

Stenigt och  
med Små Gran  
beväxt

Stad och Socken



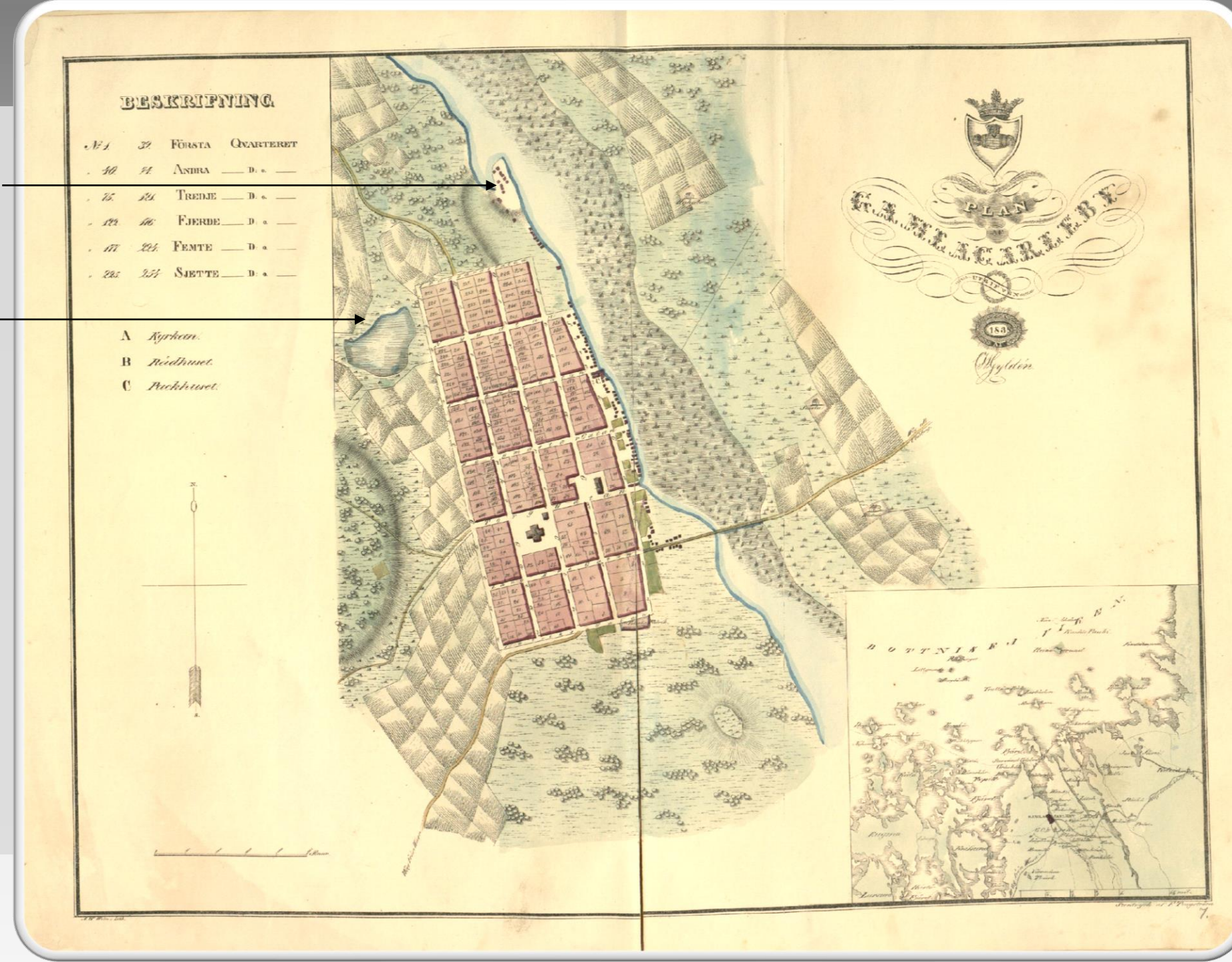


# 1838

## Purokari - "Bäckskär"

Vatten rann ut till Sundet från Pölen vid Iddrottsplan.

Vid Puurokari syns ännu idag fördjupningen i terrängen





# Överfarter

Det som vi idag kallar Sundet var ännu på 1500-talet en havsvik som saknade bro. Man kunde komma med båt ända till Kyrkbacken. På 1800-talet fanns det endast två broar över Sundet; Långa bron och Sundmuns bro

- Den första s.k. **Långa bron** byggdes någon gång före år 1649
- Järnvägstunneln i samband med järnvägens tillkomst 1885
- Fabriksgatans bro var inte avsedd för biltrafik långt in på 1970-talet.
- Torggatans "Mejeribro" byggdes av Andelsmejeriet år 1905.
- Anders Chydenius gatans bro år 1963
- Halkokarivägens bro byggs på 1930-talet och Norra omfartsledens nya bro byggdes på 1970-talet
- Den första Sundmuns bron byggdes 1854

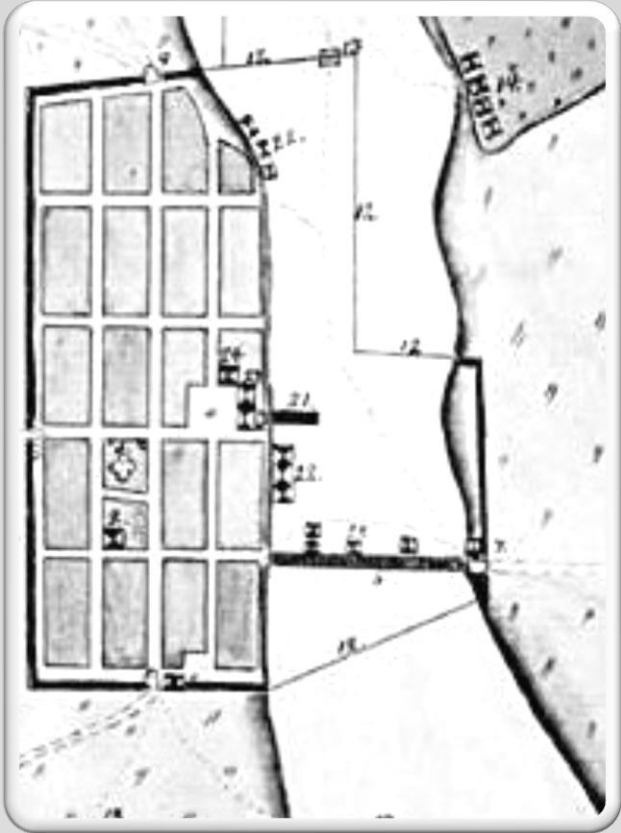


Carta 1649

# Långa bron

På 1600-talet gjorde Långa Bron skäl för sitt namn. Vid medlet av 1600-talet var Sundet 3–3,5 meter djupt vid Långa Bron, som var en cirka 240 meter lång träbro.

På bägge sidorna av bron stod magasin. Invånarna i staden och socknen ansvarade gemensamt för bronns underhåll.



Långa bron



# Långa bron 1800-tal



Conrad Sovelius 1869

***Beqvemt utan båt***

*Med häst och kärra kommer man längs landsvägen  
och över Långa bron direkt till staden Gamla Carleby*



1937  
Stanken från  
kloakerna  
som rinner ut i  
Sundet leder  
till att man  
efterlyser en  
generalkloak

**Generalkloaken.**

Hälsovårdsnämnden har till stst insänt följande skrivelse:

»Vid hälsovårdsnämndens sammanträde den 5 augusti upptogs till behandling den s. k. Sundfrågan. Stanken från Stadssundet, i vilket kloaker utmynna på flere ställen, har för varje år blivit allt värre för att denna sommar vara alldeles olidlig. Redan vid järnvägsstationen luktar det kloak, varför en främling ej får ett alltför gott intryck om de hygieniska förhållandena på vår ort. Värst är det dock för de stadsbor, vilka bo vid Strandg. och vid andra sidan Sundet, ty på grund av den vidriga stanken från Sundet är det för dem ofta omöjligt att vädra sina rum. Även om fönstren äro stängda, tränger lukten in i rummen, vilket medlemmar av hälsovårdsnämnden vid inspektion av Societetshusets matsal måste konstatera. Särskilt framträder stanken å Salutorget, vid vilket Hakalax kloaken utmynnar i Sundet invid brödförsäljningsstånden.

För att få en förbättring av detta svåra hygieniska missförhållande i staden har hälsovårdsnämnden år efter år anhållit, att den s. k. »generalkloaken» skulle byggas, men utan resultat. Hälsovårdsnämnden beslöt vid ovannämnda sammanträde enhälligt att i en skrivelse till Stadsstyrelsen yrka på generalkloakplanens förverkligande.

Gamlakarleby, den 18 augusti 1937.

Å Hälsovårdsnämndens vägnar:

Hj. Peder.

Ordf.

John Morelius.

t. f. sekr.

Vid sammanträdet den 3 juni återremitterade stge till stadsstyrelsen frågan angående generalkloaken och uppdrog åt stst att upptaga saken till behandling i samband med nästa års budget.



# 1894

## JÄRNVÄGSBRON

Banvaktarens stuga i  
bakgrunden  
Foto från år 1894  
(Frans Löfhjelm)

Järnvägen kom  
år 1885

### Från bro till bro...



Photogr: F. Löfhjelm. 1894.

Red: F. Löfhjelm.

*Gamla Karleby.*

*Kokkola.*

*Järnvägsbro över Stadssundet. Rautatiensilta Kaupunginsalmen yli.*



1933

FABRIKSGATANS  
BRO

Edvin Romar med  
familj utanför Axel  
Hagas korvfabrik

Från bro till bro...





# 1970-talet

## Fabriksgatans bro

Vid tiden då  
Fabriksgatan inte  
hade biltrafik över  
Sundet

Denna bro  
(Pikkusilta) byggdes  
med talkokrafter år  
1945





1949



Fabrikgatans bro 1949

## Fabriksgatan

med den smala  
bron över Sundet

Savolainens hus  
med  
Meeri Savolainens  
mjölk- och  
kolonialvaruhandel  
1945-1955

(nuv. Halpa Halli)



Ingen biltrafik över  
Sundet



**Invid  
Långa bron**

**Kvarnägaren  
Werner Mattsons  
hus och båtar  
(nuv. Kvarnhuset)**

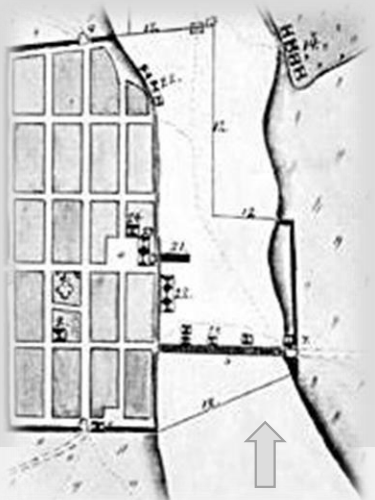


# 1900-talet

## LÅNGA BRON

Med en historia ända  
från 1600-talet

Långbrogatan  
(landsvägen) med  
Carl Donners hus  
till höger



Långa bron





Nikkilä – Vape – Vahlsberg - Finnilä

Häst- och  
lastbilsrafik  
över  
Långbro-  
gatans bro



# 1950-talet

## Långbrogatans bro

”Långa bron”  
har blivit  
kortare

Teboil

J.Nikkilä

Hagas korvfabrik



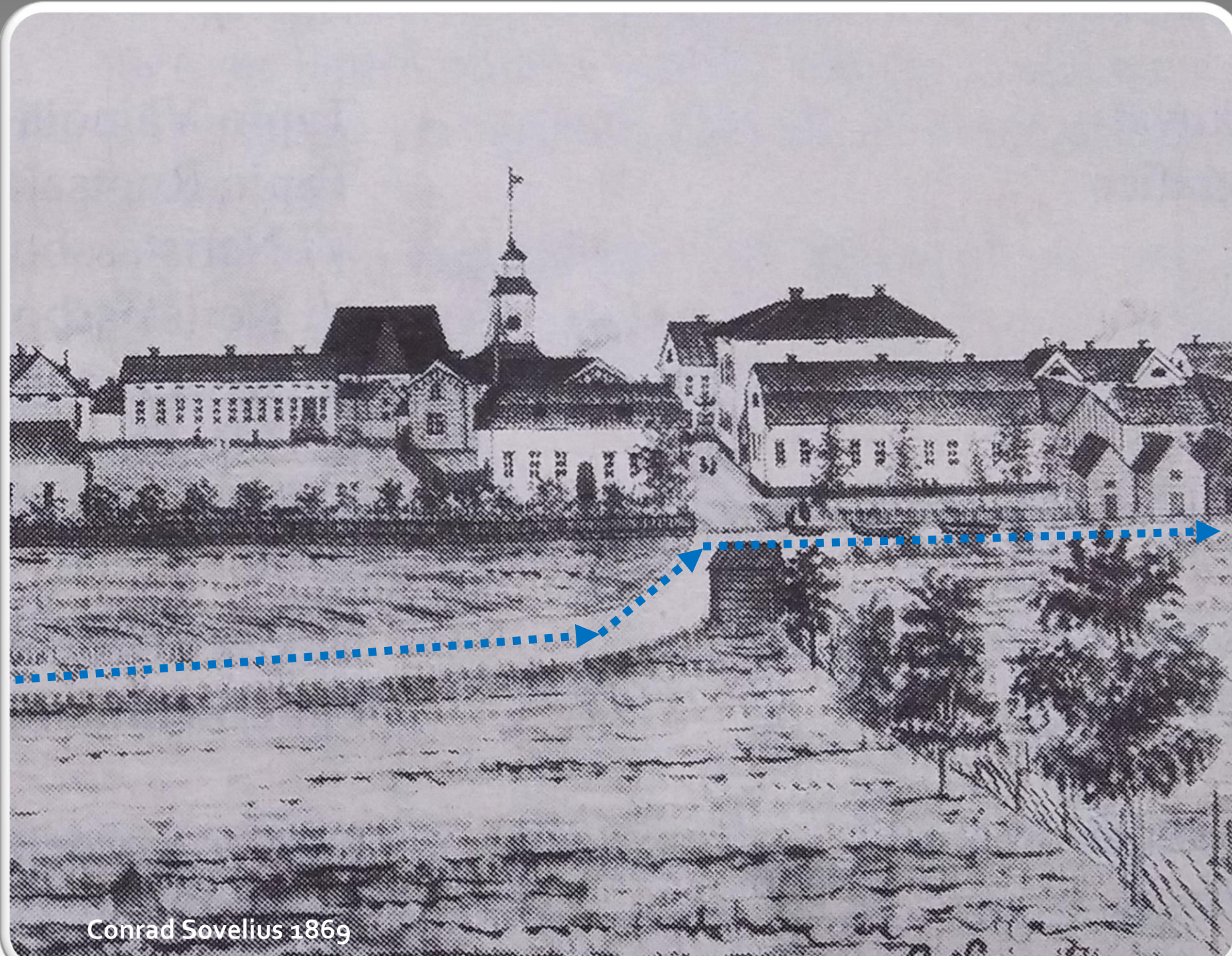


# 1800-tal

## Tiden före mejeribron och Torggatan

Sundet rinner  
fridfullt genom  
Närvilä by på sin väg  
från Långa bron  
mot öppet hav.  
Endast Savela och  
Hakalax ägor finns  
på socken sidan och  
Hakalax var helt  
obebyggd.

Gamla kyrkan (1654-1876)



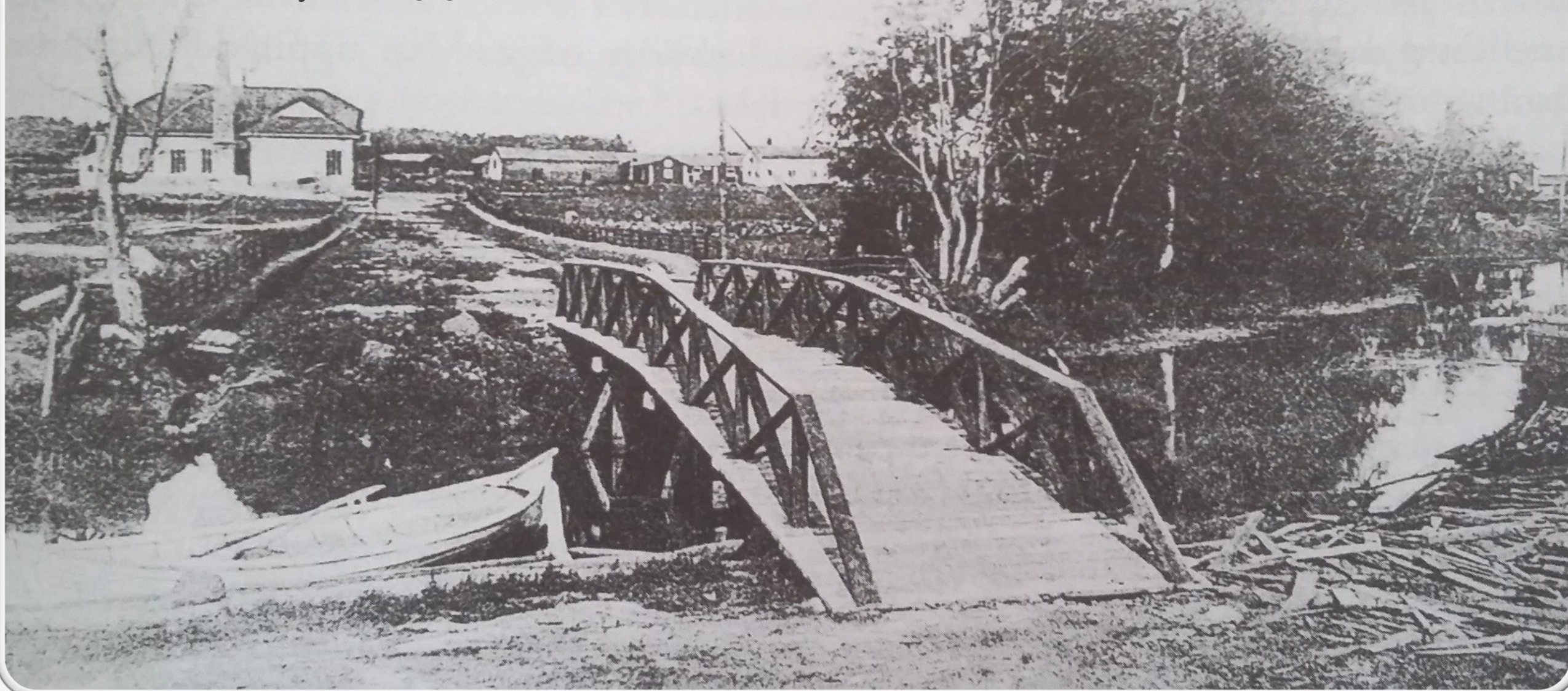
Conrad Sovelius 1869



1905

## Mejeribron - Hakalax bro – Torggatans bro

Gamlakarleby Andelsmejeri i en lantlig miljö bakom Sundet och torgbron, Haklaxbron eller "Mejeribron" som byggdes i samband med mejeriet år 1905.







Hakalahdensilta Kokkolassa. - Hakalax bron i Gamlakarleby.

Våghuset / Fotat från Societetshuset



# Hakalax bro vid Torggatan 1910



# 1910

## Mejeribron

”Mejeribron” över Sundet byggdes 1905 i samband med mejeriets grundande. Man ville förbättra förbindelsen till Salutorget vid Rådhuset



Fotat från "Donnerska stranden"





Bykstuga

Donnerska  
stranden

Bild: Postikorttien Kokkola

En ny bredare bro

**1911**



# Den bredare bron över Sundet

Vy mot Hakalax över Sundet år 1916

Ett nybyggt Niukkalinna i bakgrunden

1916





1920

## Torggatans bro

Den stenbelagda  
Donnerska stranden  
till höger  
Blivande Salutorget  
till vänster

Antalet fritidsbåtar  
ökar och Sundet ger  
bra skydd åt de  
förtöjda båtarna.





2018

Gamla gångbron

Nya gångbron invid  
Fiskhallen





# 1963

## Anders Chydenius gatans bro

Byggdes år 1963.

Anders Chydenius gatan byggdes på Hakalaxsidan i början på 60-talet. Då uppfördes också både Brohuset och Skuggan.





1963



Anders Chydeniusgatans  
brobygge

Bild: Peter Slotte



**1910**

## **Kyssarnas bro vid Puurokari**

**Brännvins bränneriet  
i bakgrunden**

**Handelsman Jan  
Forsén ägde  
Bränneriet som  
grundats 1869**





**Norra omfartsvägens  
nya bro byggdes på  
1970-talet**

**Bilden föreställer  
gamla bron och  
vägen till Halkokari**



Nuvarande bro med  
tunnel för lätt trafik



# 1854

## SUNDMUNS BRO

Gamla bron från 1854

Grind mitt på bron för  
att hindra boskapen  
att ta sig över

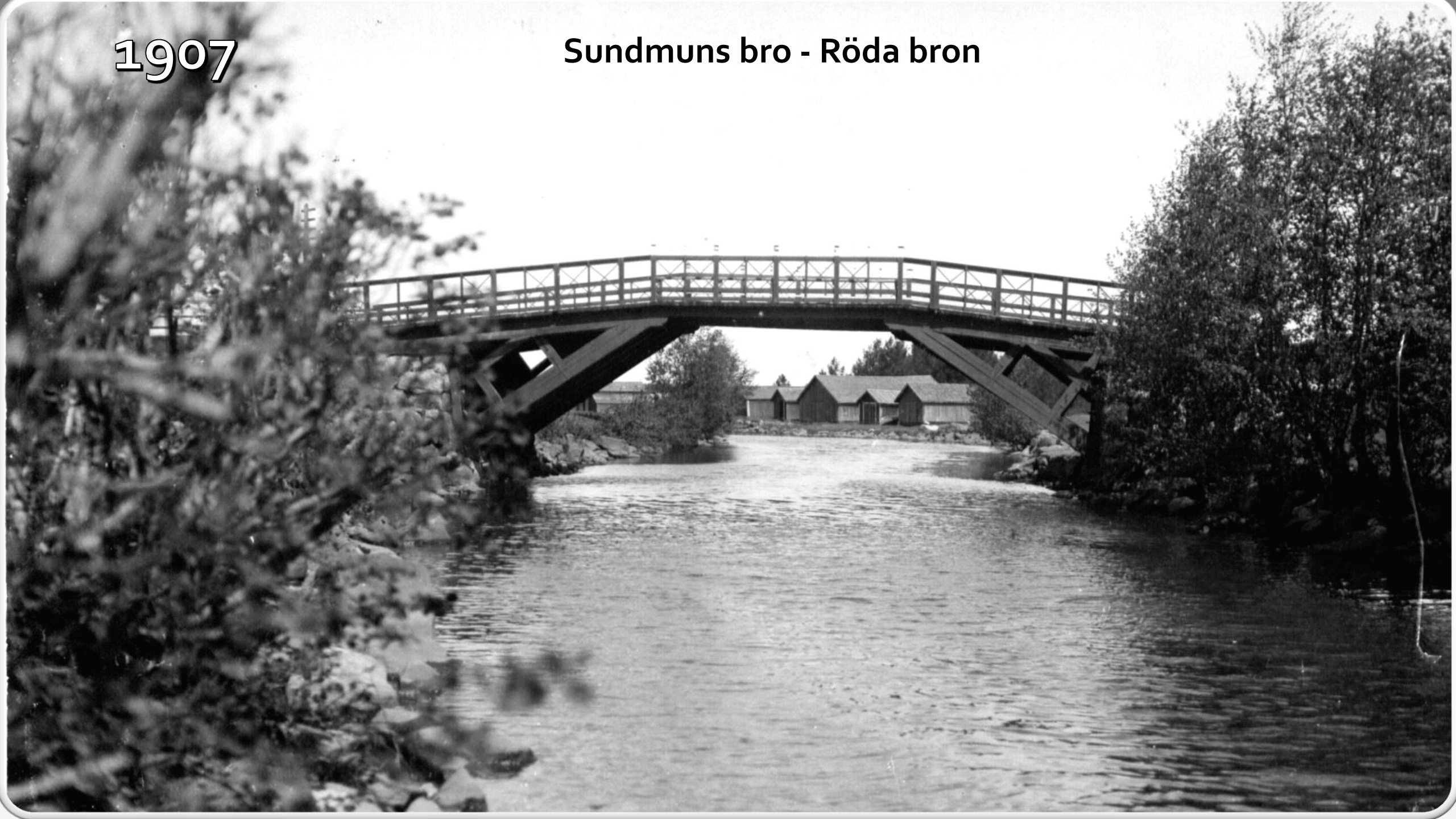
Under 1800-talet  
fanns det endast två  
broar över Sundet:

- Långa bron
- Sundmuns bron



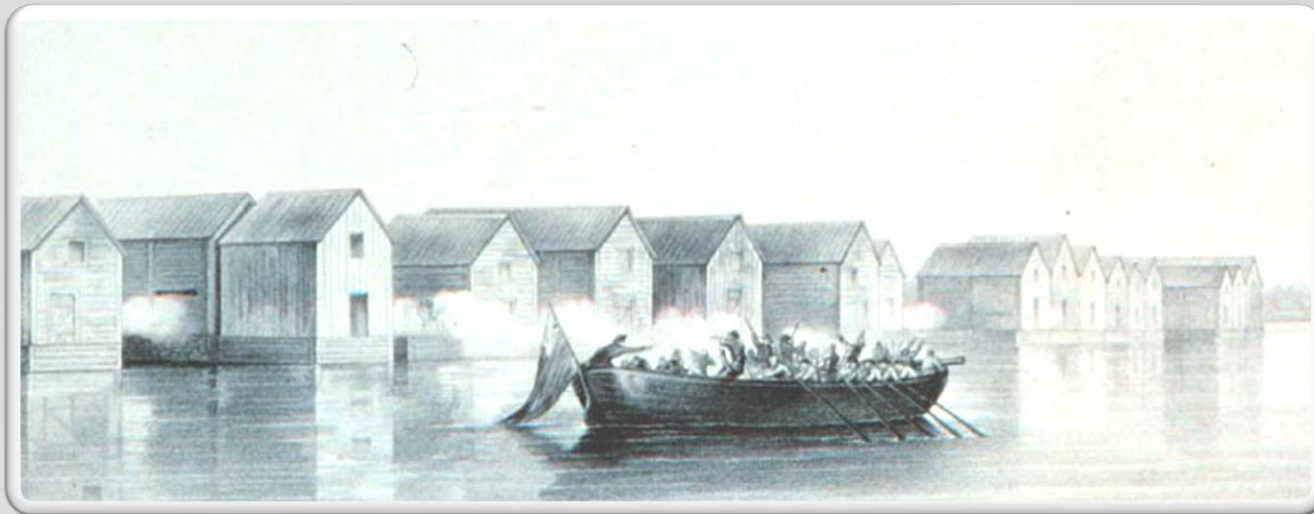
1907

Sundmuns bro - Röda bron





# Bilder som berättar



## Lifvet vid Sundet

Stadssundet har i århundraden betjänat stadens invånare i både arbete och fritid. Hjälpt dem att försvara sig samt gifvit dem sinnesro med sin flärdhet (ytliga prakt)









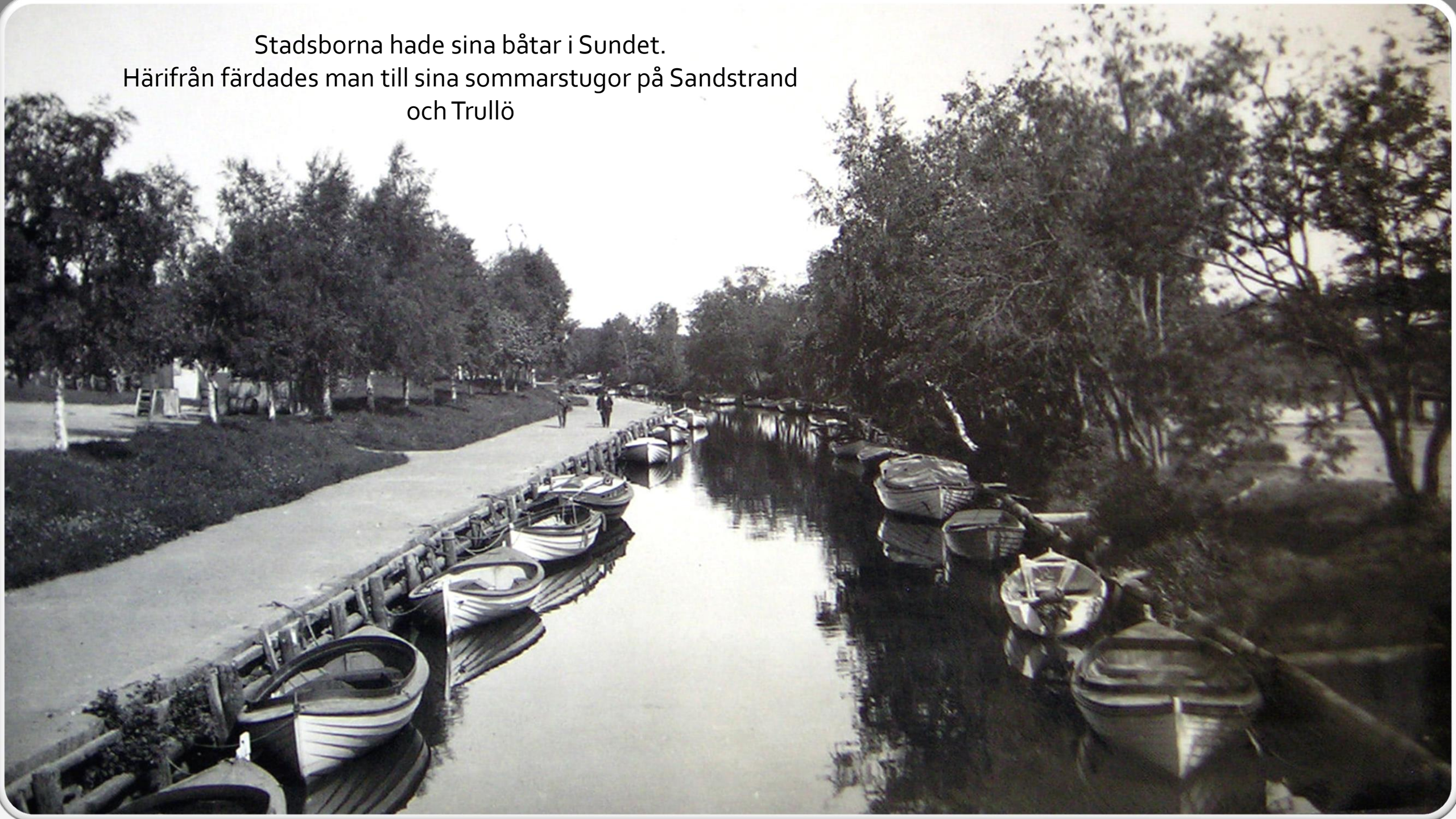








Stadsborna hade sina båtar i Sundet.  
Härifrån färdades man till sina sommarstugor på Sandstrand  
och Trullö





Viktig transportled för yrke  
och fritid



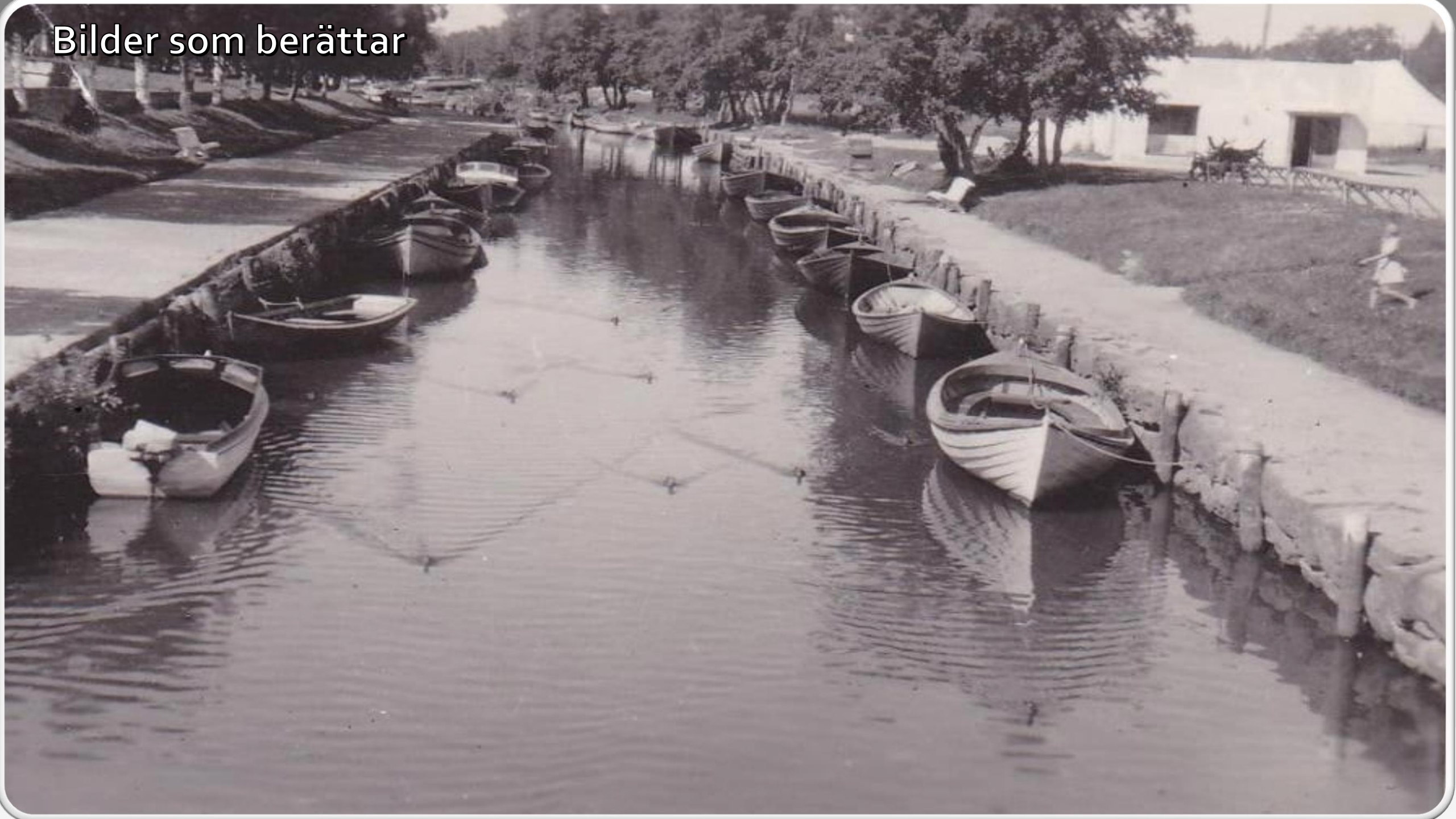




Bilder som berättar



Bilder som berättar





Bilder som berättar





1929

Bilder som berättar



Fiskstranden vid Packhusgatan

D. E. -35



Fiskstranden vid Packhusgatan



# Tankning vid Sundmun

Karlebynejdens  
fiskandelslags  
bensinstation på  
Sundmuns västra  
strand





1940

## Stadssundet

Nöje och fritid

på väg mot  
öppet hav

"Glömde vi  
korkvästarna på  
sundstranden?"

Bilder som berättar





# Sundet mot torget

Många kom med båt till torgmarknaden, bl.a. fiskargubbarna från Tankar



# TORGDAG PÅ SALUTORGET



• Bild: Keijo Jokinen



Rökpaus på  
Sundpromenaden  
invid Salutorget





1961



Fel på bromsarna ?





N:o 15407 KOKKOLA

**GULF**



Donnerska stranden vid Sundet

1870

Stadens första stenhus  
Byggt av Joachim Donner

1806

Även sonen Anders Donner  
bodde i huset

Bild från 1870

(KP 1972)

Gamlakarleby på 1880-talet. Vy från nuvarande hotell Grands parkeringsplats mot den s.k. Donners strand. Till höger Stadssundet med strandmagasin och båtar. Byggnaden i mitten är familjen Donners stenhus, bakom detta syns rådhuset och till vänster, på nuvarande Postbankens tomt, en uthuslänga från 1700-talet.



ca 1900

## Donnerska stranden

Donnerska  
huset med  
nybyggd andra  
våning

Rådhuset  
skymtar i  
bakgrunden



Bilden tagen före  
mejeribrons bygge 1905



# Joachim Donners hus

Nuvarande Societetshuset







Elverket, Saluhallen

1930-talet



# Torggatans bro med livlig trafik

Societetshuset efter den stora utvidgningen 1943  
Vid den tiden ägdes huset av konsul Eliel Sandbacka





# 1930-talet

## TORGGATANS BRO

Standard  
bensinstation

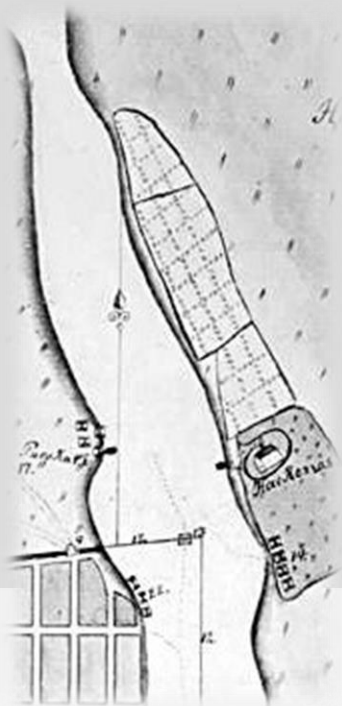
Osula restaurang

Saluhallen



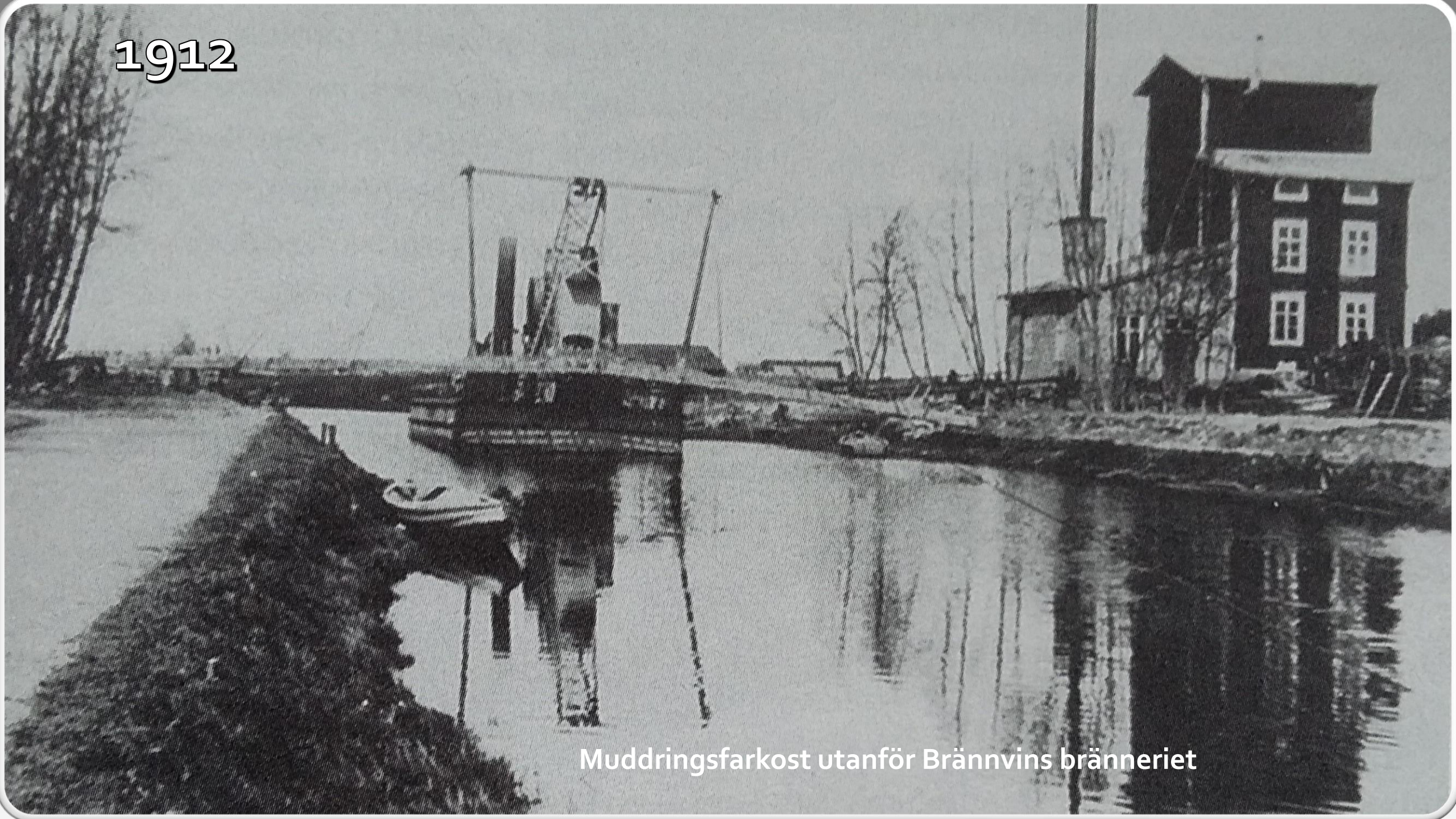


Sundet var som  
bredast där  
Idrottsgården  
finns idag.  
Som mest var  
bredden ca 200 m





1912

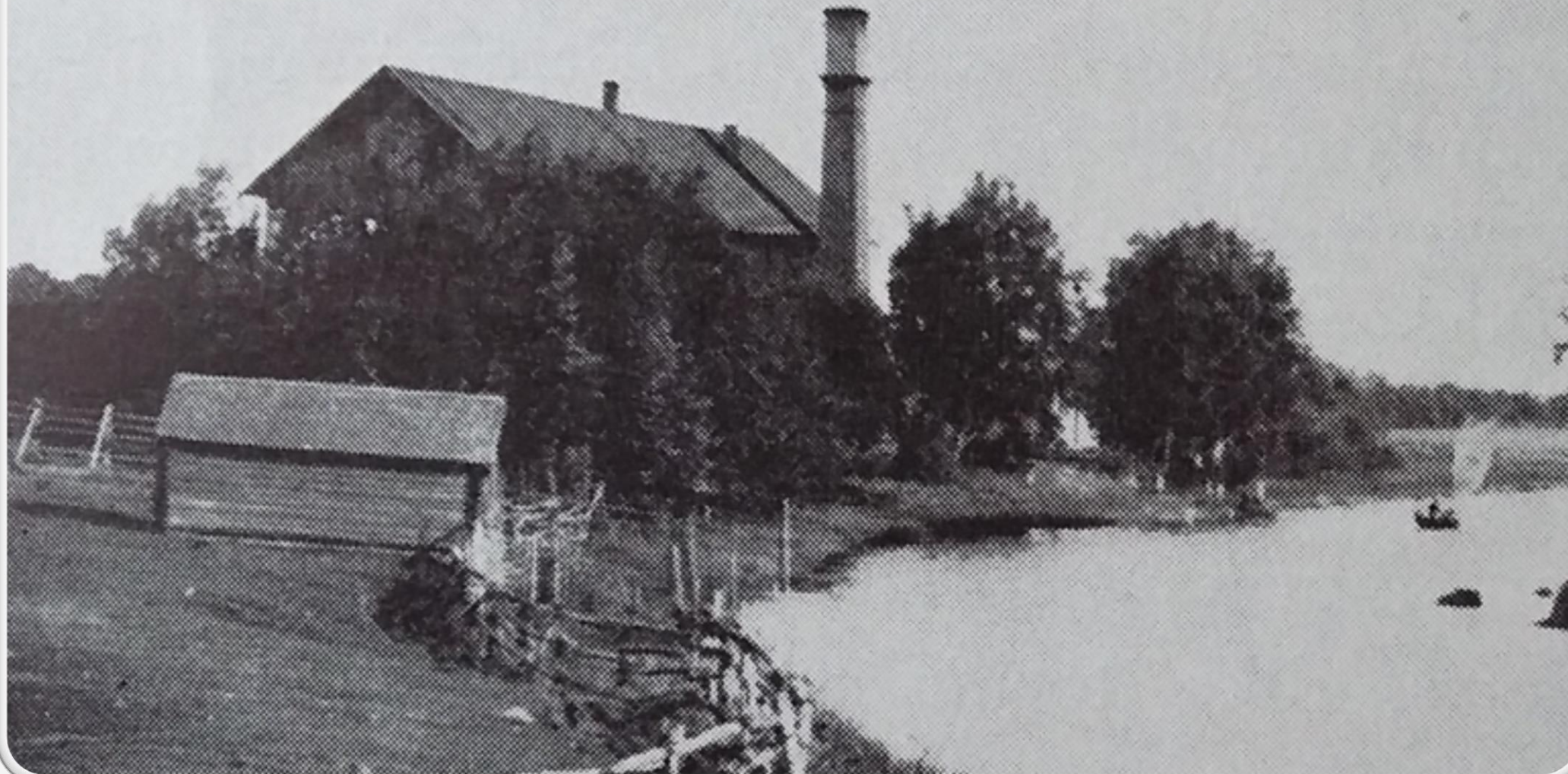


Muddringsfarkost utanför Brännvins bränneriet



## Bränneriet vid Sundstranden

Byggnaden finns numera på  
Karlebygatan 38





# Muddring

## Sundets farbarhet

Den viktiga trafikleden krävde på grund av landhöjningen fortsatt muddring för att hållas farbar.

Fiskare körde upp till Torget för att sälja sina fångster och stadsborna färdades ut till sina sommarstugor.

Redan på 1730-talet började man muddra stadssundet med hjälp av en lyftkran och en speciell muddringskassa. Sundet pålades 1816.

## Muddring av sundet 1730-1879-1888 - 1912-1930



Muddring med nödhjälps-  
arbete för arbetslösa



1930

Upprensningen utförs som  
nöd hjälpsarbete





Livsådern  
Sundet

”Sunti”





I väntan på avfärd..





1961

Iddrottsgården









Idag förstår man att värdesätta det anrika Sundet

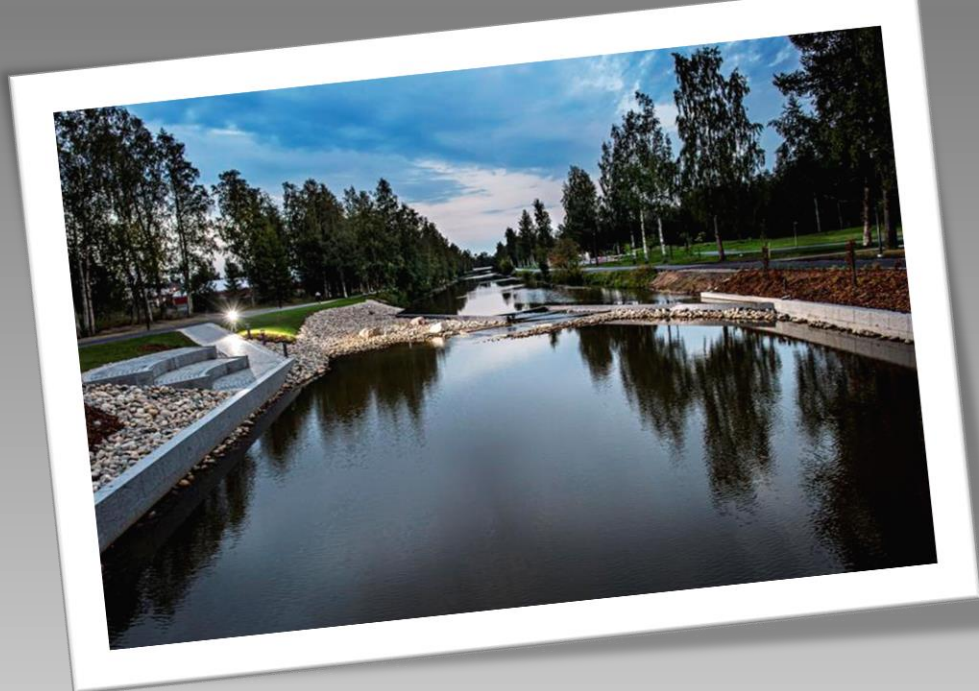


Foto: Lars Strang

Foto: Lars Strang

Stadssundet ger liv åt Gamlakarleby  
ännu på 2000-talet





Puuroka



2020



Jaro Pitkänen





**Gamble Carleby**  
Staden vid Sundet

Bild: Ilpo Laitinen 2020



# Källhänvisning

Ett Företagsamt Folk, Leo Torppa, Keijo Jokinen,  
Företagare på Hakalax, Gamlakarleby stads historia III-IV,  
Karleby sockens historia III-IV, Postikorttien Kokkola,  
Karleby.fi, m.fl. Privata bilder

**Bildresa utmed  
Sundet i Gamlakarleby**

