

En historisk resa längs Torggatan

TORGGATAN

1860-1970

Från Hakalaxgatan till Fabriksgatan

Från Torg till Torg (Salutorget – Rådhusorget - Katarinetorget)

Handel – Handelsmän - Byggnader

Gamlakarleby



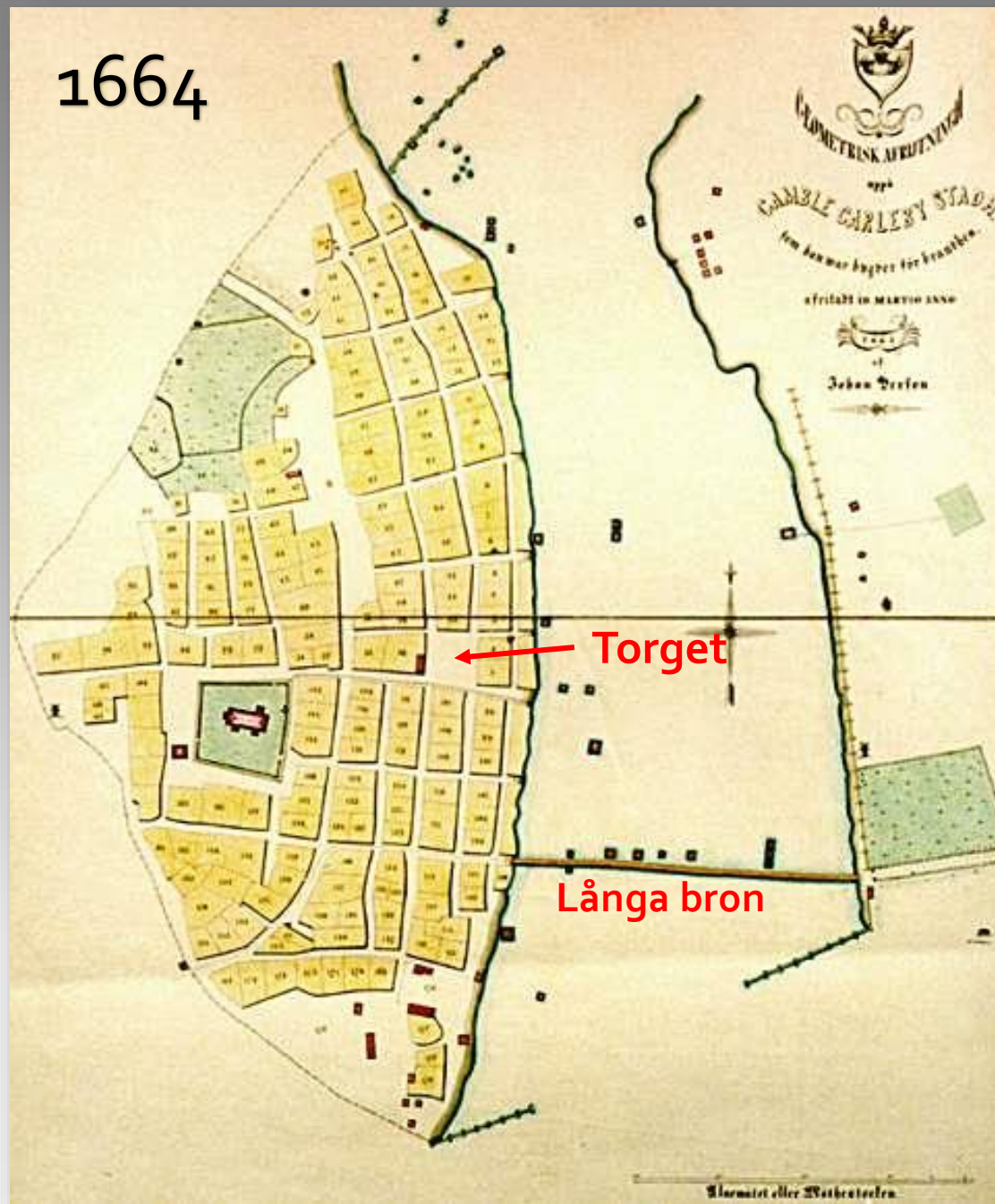
Lars-Eric Thylin / 2020

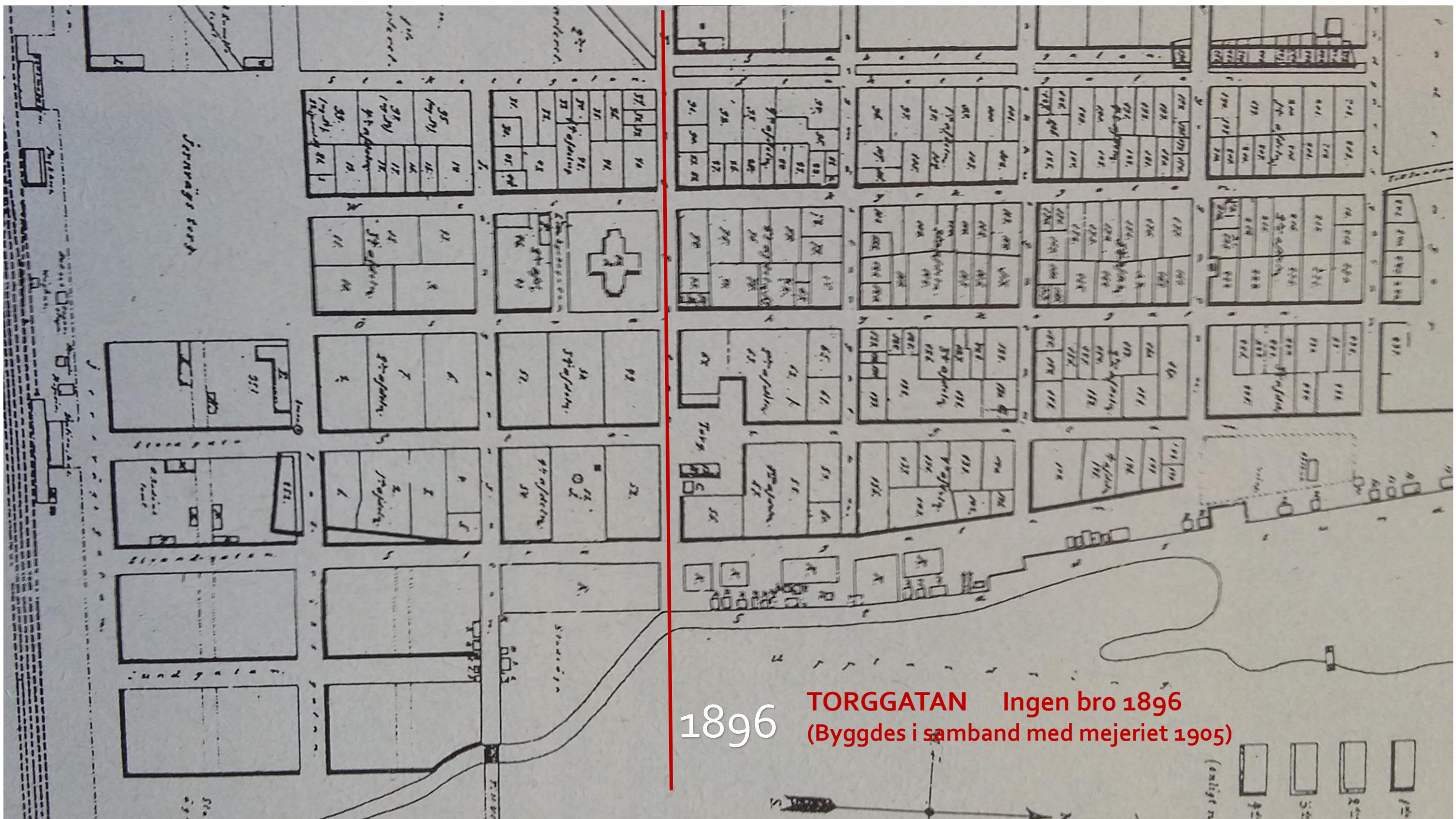
Stadsplan

Stad i utveckling

Då Gamla Karleby stad grundades 1620 vid Ristrands by, gick stadsgränsen mitt i Sundet och Hakalax tillhörande Närvilä by förblev utanför.

Hakalax införlivades med staden år 1931 och sammanslagningen med landskommunen skedde år 1977.





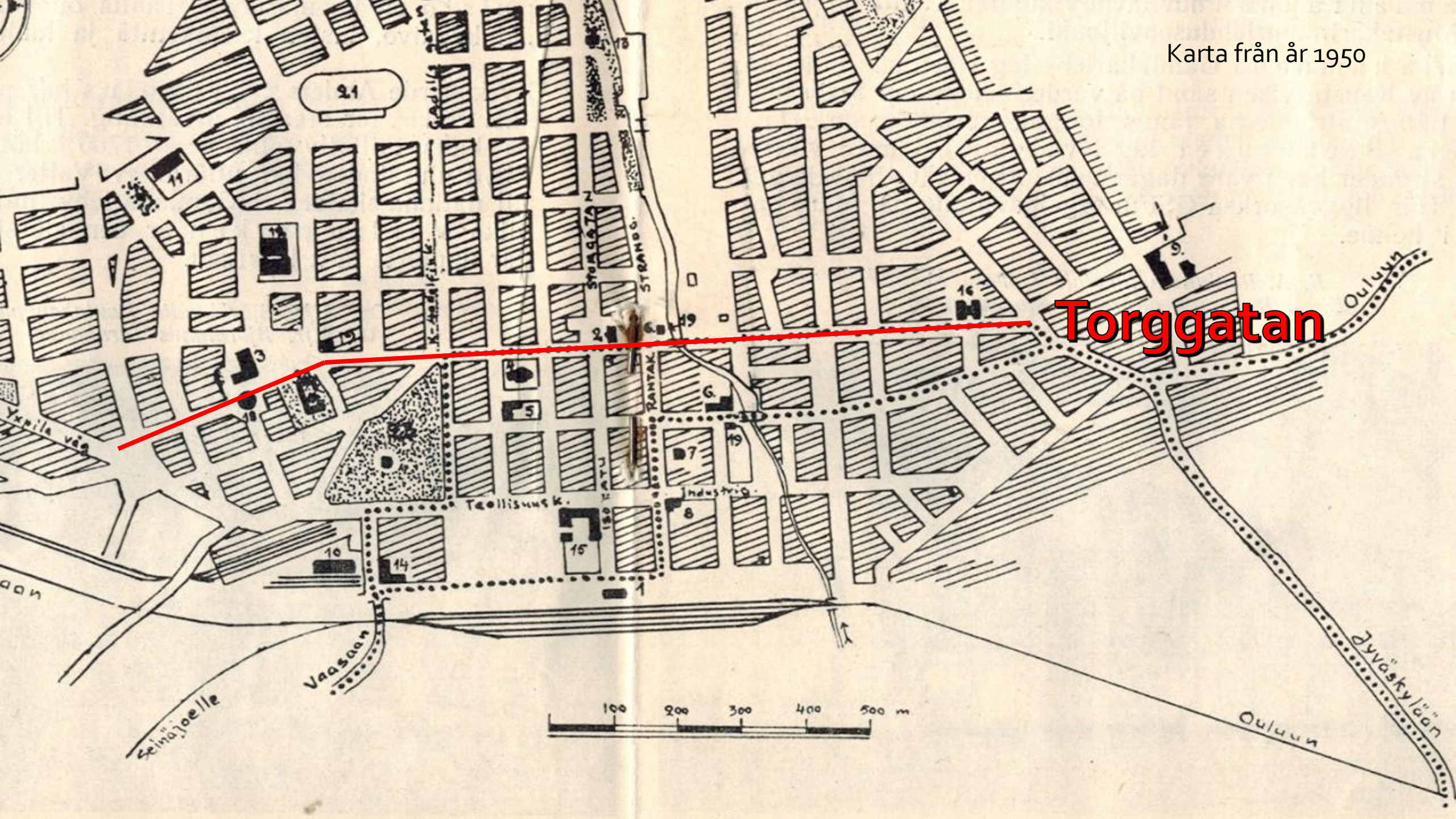
Sjöräddnings båt

1896

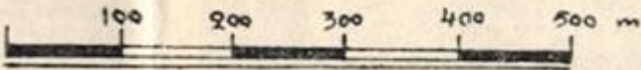
TORGGATAN Ingen bro 1896
(Byggdes i samband med mejeriet 1905)

(enligt ny
1-2-3-4-5-6-7-8-9-10-11-12-13-14-15-16-17-18-19-20-21-22-23-24-25-26-27-28-29-30-31-32-33-34-35-36-37-38-39-40-41-42-43-44-45-46-47-48-49-50-51-52-53-54-55-56-57-58-59-60-61-62-63-64-65-66-67-68-69-70-71-72-73-74-75-76-77-78-79-80-81-82-83-84-85-86-87-88-89-90-91-92-93-94-95-96-97-98-99-100-101-102-103-104-105-106-107-108-109-110-111-112-113-114-115-116-117-118-119-120-121-122-123-124-125-126-127-128-129-130-131-132-133-134-135-136-137-138-139-140-141-142-143-144-145-146-147-148-149-150-151-152-153-154-155-156-157-158-159-160-161-162-163-164-165-166-167-168-169-170-171-172-173-174-175-176-177-178-179-180-181-182-183-184-185-186-187-188-189-190-191-192-193-194-195-196-197-198-199-200-201-202-203-204-205-206-207-208-209-210-211-212-213-214-215-216-217-218-219-220-221-222-223-224-225-226-227-228-229-230-231-232-233-234-235-236-237-238-239-240-241-242-243-244-245-246-247-248-249-250-251-252-253-254-255-256-257-258-259-260-261-262-263-264-265-266-267-268-269-270-271-272-273-274-275-276-277-278-279-280-281-282-283-284-285-286-287-288-289-290-291-292-293-294-295-296-297-298-299-300-301-302-303-304-305-306-307-308-309-310-311-312-313-314-315-316-317-318-319-320-321-322-323-324-325-326-327-328-329-330-331-332-333-334-335-336-337-338-339-340-341-342-343-344-345-346-347-348-349-350-351-352-353-354-355-356-357-358-359-360-361-362-363-364-365-366-367-368-369-370-371-372-373-374-375-376-377-378-379-380-381-382-383-384-385-386-387-388-389-390-391-392-393-394-395-396-397-398-399-400-401-402-403-404-405-406-407-408-409-410-411-412-413-414-415-416-417-418-419-420-421-422-423-424-425-426-427-428-429-430-431-432-433-434-435-436-437-438-439-440-441-442-443-444-445-446-447-448-449-450-451-452-453-454-455-456-457-458-459-460-461-462-463-464-465-466-467-468-469-470-471-472-473-474-475-476-477-478-479-480-481-482-483-484-485-486-487-488-489-490-491-492-493-494-495-496-497-498-499-500-501-502-503-504-505-506-507-508-509-510-511-512-513-514-515-516-517-518-519-520-521-522-523-524-525-526-527-528-529-530-531-532-533-534-535-536-537-538-539-540-541-542-543-544-545-546-547-548-549-550-551-552-553-554-555-556-557-558-559-560-561-562-563-564-565-566-567-568-569-570-571-572-573-574-575-576-577-578-579-580-581-582-583-584-585-586-587-588-589-590-591-592-593-594-595-596-597-598-599-600-601-602-603-604-605-606-607-608-609-610-611-612-613-614-615-616-617-618-619-620-621-622-623-624-625-626-627-628-629-630-631-632-633-634-635-636-637-638-639-640-641-642-643-644-645-646-647-648-649-650-651-652-653-654-655-656-657-658-659-660-661-662-663-664-665-666-667-668-669-670-671-672-673-674-675-676-677-678-679-680-681-682-683-684-685-686-687-688-689-690-691-692-693-694-695-696-697-698-699-700-701-702-703-704-705-706-707-708-709-710-711-712-713-714-715-716-717-718-719-720-721-722-723-724-725-726-727-728-729-730-731-732-733-734-735-736-737-738-739-740-741-742-743-744-745-746-747-748-749-750-751-752-753-754-755-756-757-758-759-760-761-762-763-764-765-766-767-768-769-770-771-772-773-774-775-776-777-778-779-780-781-782-783-784-785-786-787-788-789-790-791-792-793-794-795-796-797-798-799-800-801-802-803-804-805-806-807-808-809-810-811-812-813-814-815-816-817-818-819-820-821-822-823-824-825-826-827-828-829-830-831-832-833-834-835-836-837-838-839-840-841-842-843-844-845-846-847-848-849-850-851-852-853-854-855-856-857-858-859-860-861-862-863-864-865-866-867-868-869-870-871-872-873-874-875-876-877-878-879-880-881-882-883-884-885-886-887-888-889-890-891-892-893-894-895-896-897-898-899-900-901-902-903-904-905-906-907-908-909-910-911-912-913-914-915-916-917-918-919-920-921-922-923-924-925-926-927-928-929-930-931-932-933-934-935-936-937-938-939-940-941-942-943-944-945-946-947-948-949-950-951-952-953-954-955-956-957-958-959-960-961-962-963-964-965-966-967-968-969-970-971-972-973-974-975-976-977-978-979-980-981-982-983-984-985-986-987-988-989-990-991-992-993-994-995-996-997-998-999-1000)

Karta från år 1950



Torggatan



1950-talet

TORGGATAN

Med början från Hakalaxgatan

- Norrgårds
- Granholms (vattenpost i hörnet)
- Metro-baren
- K-P Maanviljelysseura
- Hakalax Pub
- Chydenius folkskola
- Maria Åkerbloms hem 1917-1922
- Petterssons
- Paavola (busstrafik)
- Lehmus /Kotkamaa
- Hansa-huset



Petterssons, Paavolas, Lehmus



Gunborg Lehmus hus,
hon var dsigner och en
av Rukka-grundarna.
Designade
"Den gula regnjackan"





Lehmus / Kotkamaa-huset brann 27.8.2023



1960-talet

TORGGATAN 1

Gramholms

Vattenpost i hörnet



1960-talet

TORGGATAN

2

Metro-Baren

Innehavare:
Helmut Nehrenheim



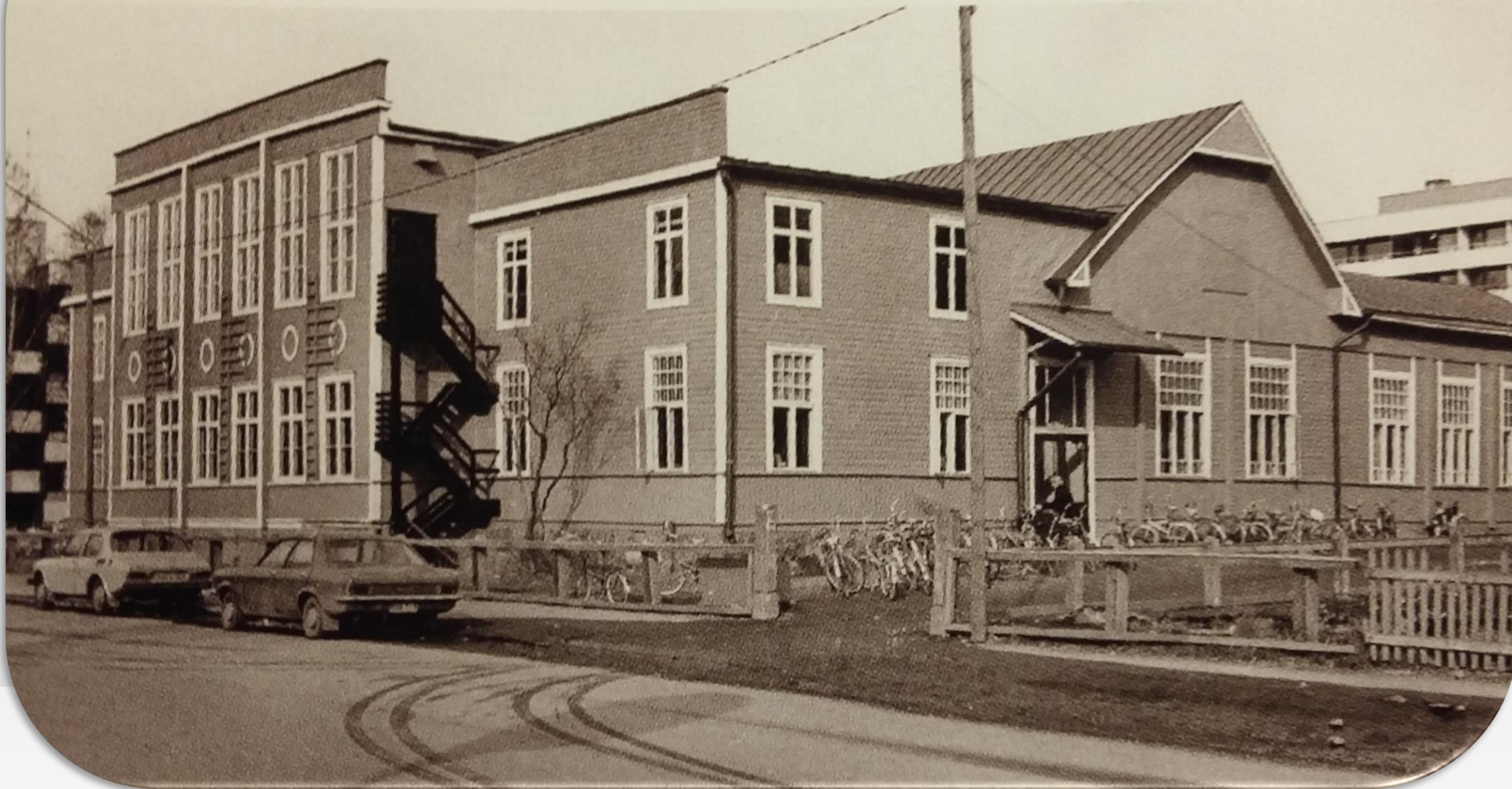
Pajazzo



Norrgårds

K-P
Maanviljelysseura

Chydenius både svenska och finska folkskola (Närvilä svenska skola)
Torggatan 4 - 1913-199(7)



1913

”Närvilä skola i Gamlakarleby landskommun”

TORGGATAN 4

Chydenius folkskola

Ritad av Hjalmar Kåla, tillbyggnaden 1928 av Gunnar Indola. Fasaden ändrades 1935 enligt arkitekt Aulis Kalma.

Ursprungligen **Närvilä skola i Gamlakarleby landskommun.**

Svensk skola åren 1913-1946

Finsk skola åren 1946-1965.

Byggnaden revs i slutet av 1990-talet.



Vy från Skolgatan

Onni
Långsveds hus

Hakalax Pub

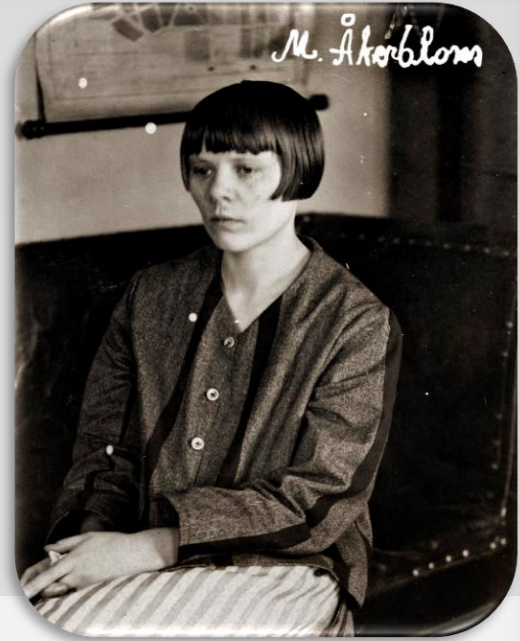
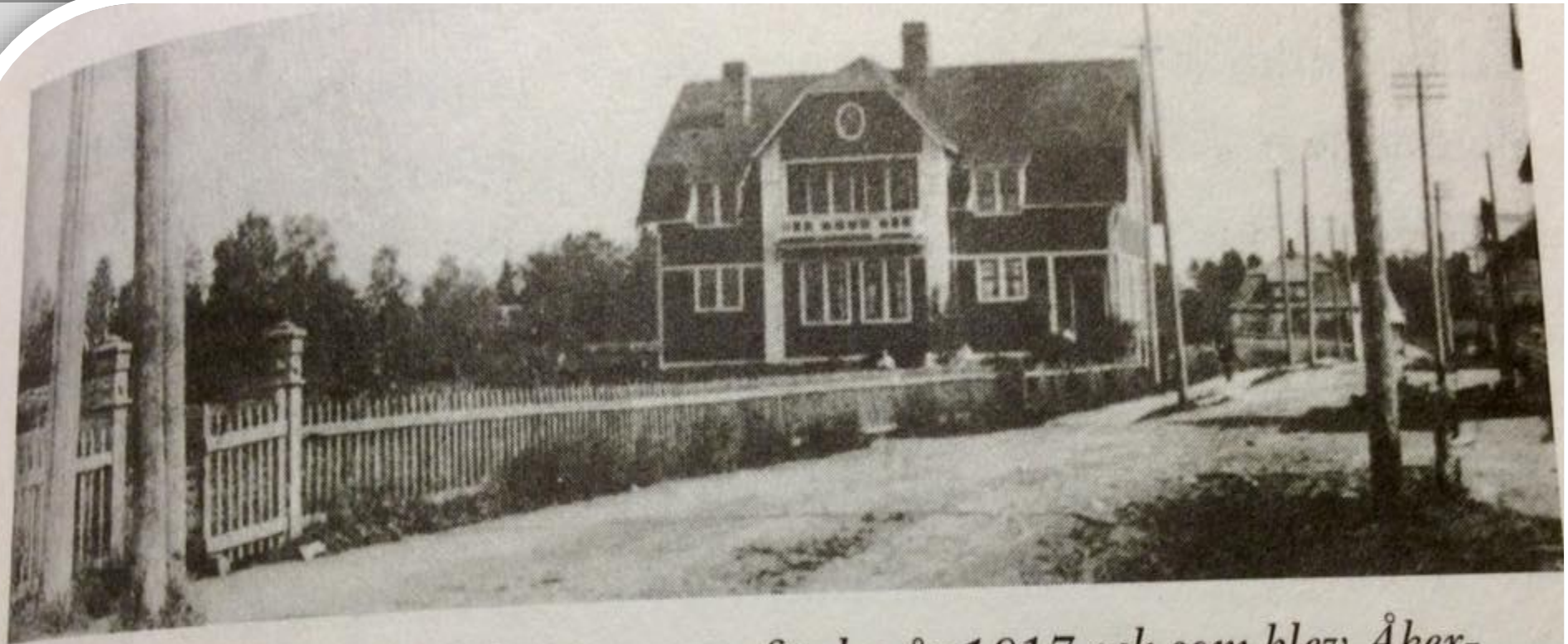
Chydenius
skola



Leo Torppa

1917-1922

Maria Åkerbloms hem – Torggatan 6



Byggmästare C. E. Enqvists hus, som uppfördes år 1917 och som blev Åkerbloms och Vartiovaaras hem under Karlebytiden. Huset såldes år 1922 inför avfärden till Helsingfors och då upptäcktes lönngångar i huset avsedda för anhängare som gått under jorden.

1898-1981

Torggatan 6

Maria Åkerbloms hem

- Byggdes 1917
- Slottes familj köpte huset 1922
- Revs på 1970-talet



TORGGATAN 11

Beklädnads Ab Hansa

1938-1975

Företaget flyttade 1971
till nybyggda utrymmen
i Mesilä (nuv. Kokkotyö)
Sysselsatte som mest
över 100 personer.



I den låga tillbyggnaden
verkade också "Rasmus
allmänna bastu"

Personalen med
Erik Brandt och
Ole Bjon i spetsen





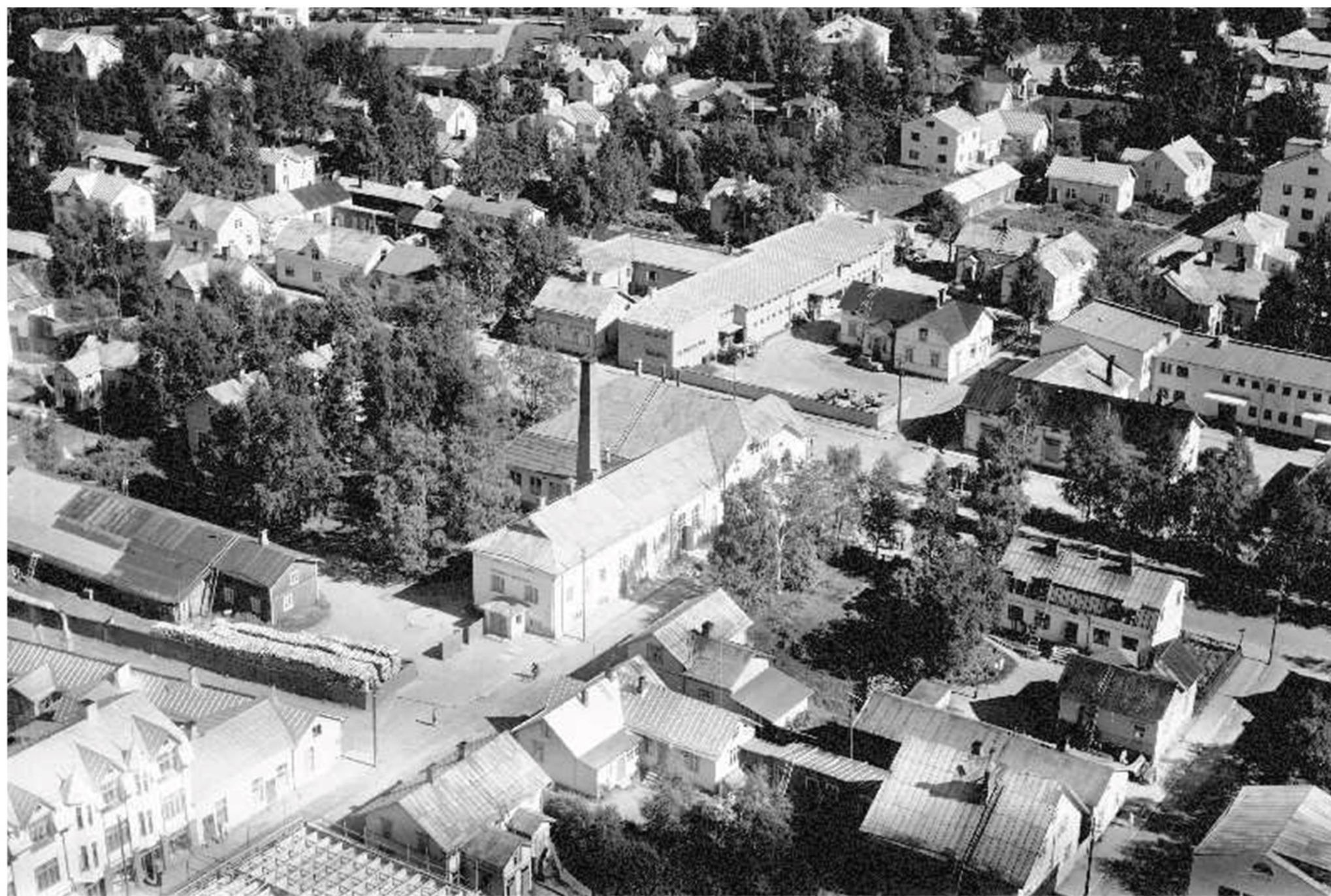
Torggatan 11
Beklädnads Ab Hansa

Torggatan

Mejeriet och KNH

1. Torggatan 10
2. Torggatan 12
Norrbaggen
3. Torggatan 14
Bageri





Torggatan 12

Norrbaggen

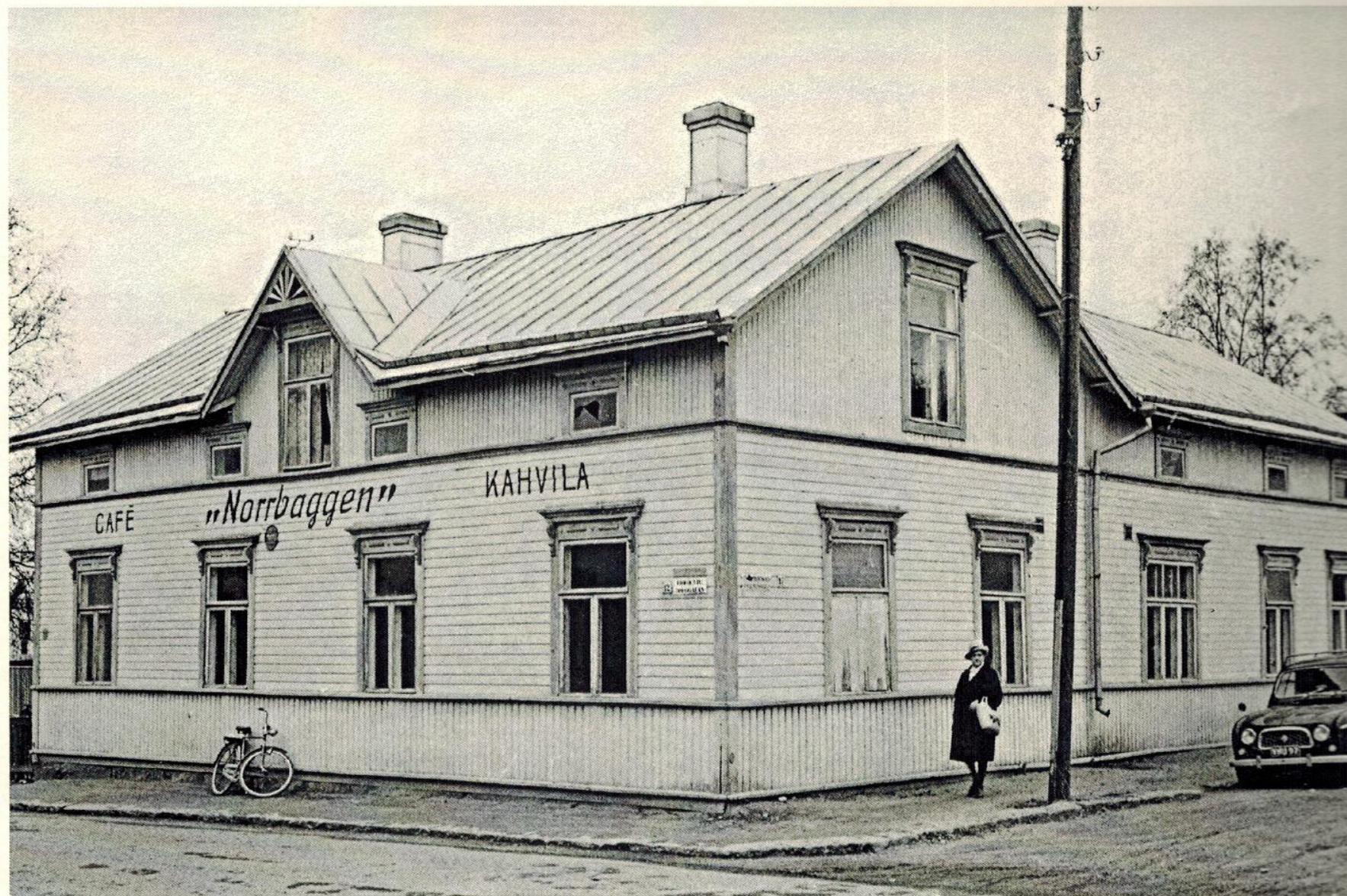
1930-1970

KNH

VIKTIG SAMLINGSPLATS
för både stads- och
landsbor

Vi träffas på Norrbaggen !

*"Det påstods, att ett år på
Norrbaggen motsvarade 5
klasser i samskolan"*



Café Norrbaggen

1905-1961

TORGGATAN 16

Gamlakarleby Andelsmejeri

Mejeriet köpte marken (Karlebygatan) ut till Långbrogatan för att nå landsvägen samt mark för den blivande Torggatan ned till Sundet och de byggde också bron så att man bättre kom till Salutorget vid Rådhuset (Bror Hagström)



1953

TORGGATAN

12-14

GAM

Gamlakarleby
Andelsmejeri

KNH

Karlebynejdens
Handelsslag

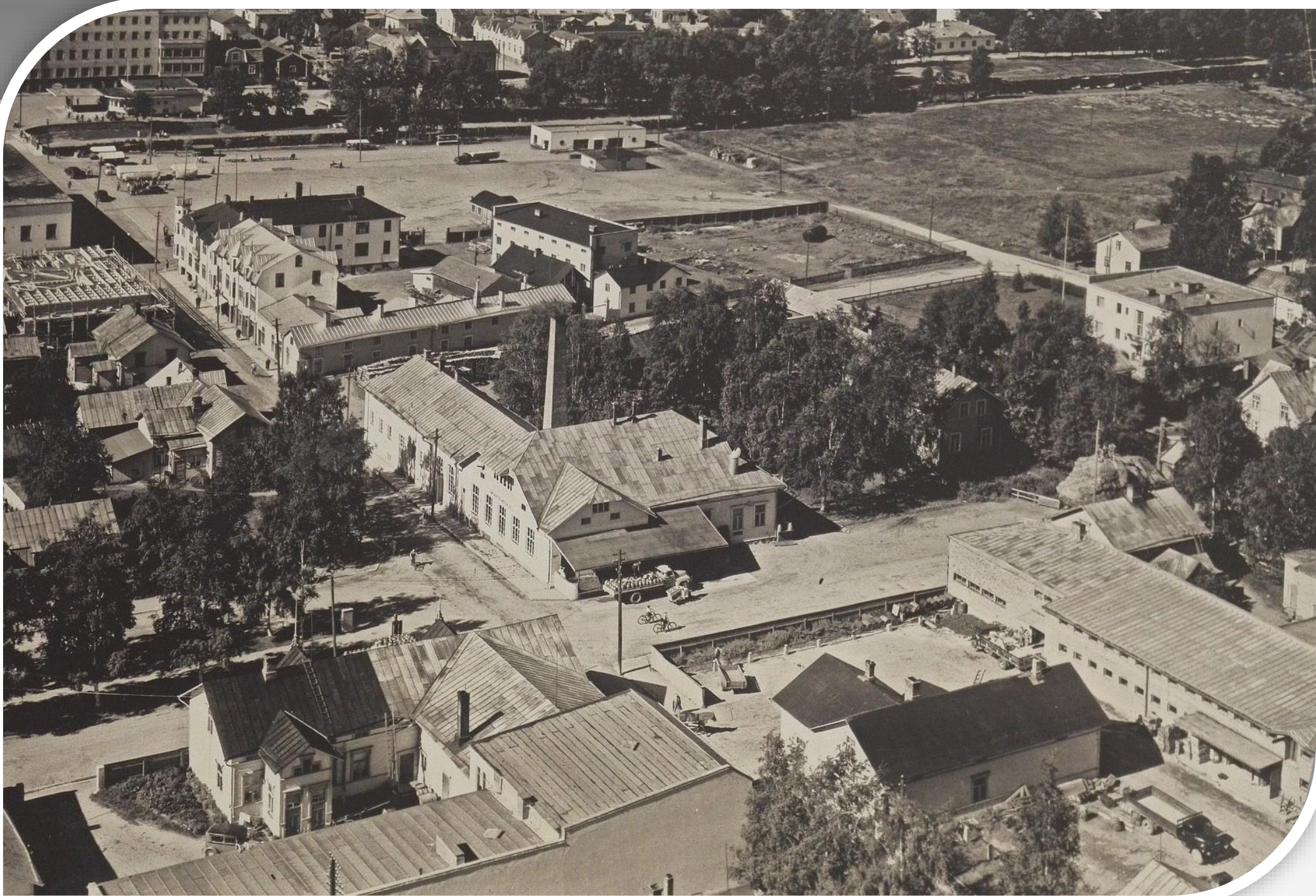
Butiksbyggnad

Lagerbyggnad

KNH:s bageri

Café

Norrbaggen



GAM

Torggatan 16

Tiden då mjölken kom med
hästtransport

Lastbryggan på Torggatans
sida



Kokkolan Osuusmeijeri - Andelsmejeriet i Gamlakarleby.



**Ordning och reda.
Mjölkhinkarna hade mjölkbondens nummer.**

1962

Torggatan 16

Gamlakarleby
Andelsmejeri

Mjölkbutik,
Glassfabrik

Färsk mjölk varje
dag

Man hade sina
egna mjölkhinkar
som fylldes i
butikens

Glasstillverkning i
övre våningen



Olli Jansson berättar..

Mejeriet leddes av styrelsen med disponent, huvudmejerska och mejerskor samt maskinisten Perttula. Energin bestod av ångkraft, för nedkylning fanns ett stort isrum. På vårarna var iskörningskolonnen i gång med hästar, långa rader från gamla hamnen. Vedlagret låg mot Mejerigatan och veden forslades med handkärria till pannrummet längs trottoarerna, senare kom elströmmen till hjälp. Disponenten bodde i bostadsbyggnaden på gården. Gården byggdes om efter kriget så att mejerskorna fick sina bostäder i övre våningen. Mejeriet och hela personalen utstrålade en mycket hälsosam atmosfär - där gick alla omkring i vita jackor, kvinnorna med vita dukar på huvudet. Mjolk-kuskarna kom och tömde sina hinkar för invägning, parkerade hästfordonen på KNH:s gård - så en sväng till Norrbaggen, kanske en runda till stan och så hem igen till sysslorna som väntade. Ännu idag kan man fråga sig om vi är bättre lottade nu när tankbilen kommer till gården. Eller då när man umgicks med andra bysbor, frågade hur de andra hade det, gav sig tid att sitta på Norrbaggen en stund, hjälpte grannen med små uppköp osv...?

Utdrag ur "Företagarna på Hakalax"

1913-1983
KNH

Karlebynejdens Handelslag



g 17 februari 2003

NS TIDNING
120
sterbottningen
1883-2003

Öb 2003





Torikatu kuvattuna meijeriltä torille.

1970-tal

TORGGATAN

Skyddskårshuset
längst fram

Långsveds bussar vid
torgparkeringen





TORGGATAN

**Palms och Leppälaaksos
skomakar verkstäder**





TORGGATAN PÅ 1960-TALET

**Barberare Anton Blomstrand
verkade tidigare i
hörnlägenheten vid
korsningen till Mejerigatan.**

Mejerigatan mot Torggatan



1911-1931

TORGGATAN 25

Bröderna Nybergs
hus och Ford
bilförsäljning



Nuvarande "KeLe"

TORGGATAN 25

Ke-LE H.Luukkonen

1951-2014

Fastigheten byggdes

1955

Bageri & Konditori

Blev kända för bl.a. sina
goda bananbakelser



Bild: Ari Vihanta

1968

Torggatan

Niukkalinna

Iisakki Niukkala
byggde huset mellan
åren 1912-1916

Fastigheten ägdes
sedermera av Kalle
Mäki



Torggatan

Taxi vid torget

Stiliga chaufförer
med till yrket
hörande
huvudbonader..





Osuusliike
Restaurang OSULA
Byggd 1936



TORGGATAN 27

Sällskapsklubben grundades år 1828 och har varit verksam sedan dess.

Till nuvarande utrymmen flyttade man år 1983.



1970-tal



Fordon som tvångsinlösts av staten för krigsbruk

Torget 1942





SUNDET MOT TORGET

**Många kom med båt till
torgmarknaden, bl.a.
fiskargubbarna från Tankar**



1950-talet

NYA SALUTORGET

Salutorget
invigs 1936
och
Fiskhallen 1938

Aktiv torghandel
Fisk, potatis och grönsaker
byter ägare





TORGDAG PÅ SALUTORGET

Bild: Keijo Jokinen



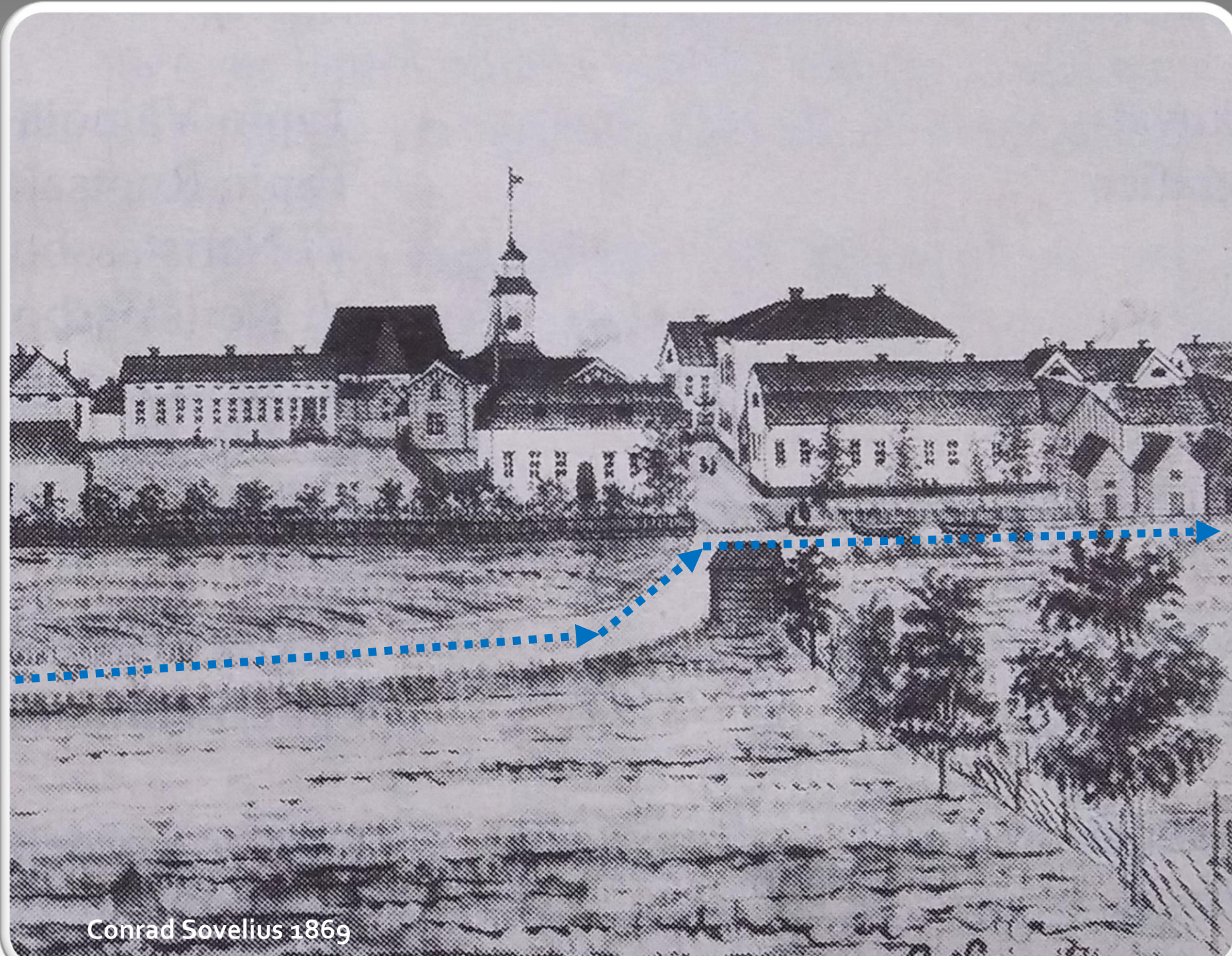
N:o 15407 KOKKOLA

1800-tal

Tiden före mejeribron och Torggatan

Sundet rinner
fridfullt genom
Närvilä by på sin väg
från Långa bron
mot öppet hav.
Endast Savela och
Hakalax ägor finns
på socken sidan och
Hakalax var helt
obebyggd.

Gamla kyrkan (1654-1876)



Conrad Sovelius 1869

Stadens första stenhus
Byggt av Joachim Donner
1806



Bild från 1870

Gamlakarleby på 1880-talet. Vy från nuvarande hotell Grands parkeringsplats mot den s.k. Donners strand. Till höger Stadssundet med strandmagasin och båtar. Byggnaden i mitten är familjen Donners stenhus, bakom detta syns rådhuset och till vänster, på nuvarande Postbankens tomt, en uthuslänga från 1700-talet.

**Donnerska
huset med
nybyggd andra
våning 1898**

**Donnerska
stranden**

**Rådhuset
skymtar i
bakgrunden**

Bilden tagen före
mejeribrons bygge 1905

Societetshuset

Joachim Donners hus

Andra våningen
tillbyggdes av Adolf
Rothof år 1898



Stadens första stenhus

Omändrad i olika skeden

Byggd av Joachim Donner 1806

Övriga ägare:

Anders Donner 1822

Otto Donner 1857

Sällskapsklubben 1894

Adolf Rothoff 1898



GAMLA-KARLEBY - Societetshuset Seurahuome.



Elverket, Saluhallen

1930-talet

Societetshuset



SOCIETETSHUSET

Konsul Eliel

Sandbacka ägde huset vid tiden då den stora utvidgningen gjordes mitt under brinnande krig mellan åren 1941 och 1943

Senare ägare:

- Rautavaara
- Uusi-Honko
- Palokari
- Juntunen



TORGGATAN SOCIETETSHUSET

Ombyggt och förstorad 1943

1950-talet

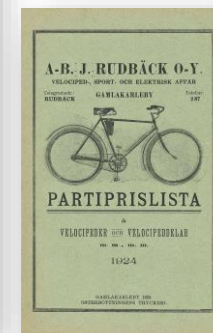
Livlig Torggata

Rudbäcks

Mokka-Motti

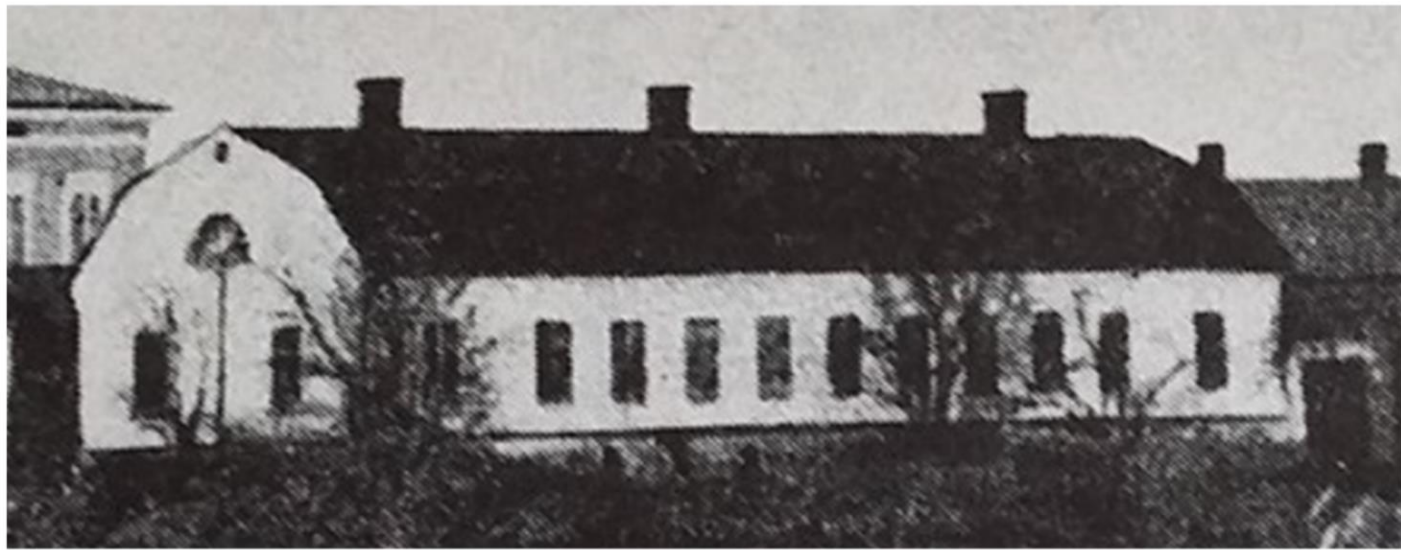
Takalas Esso

E. Vähämöttönens
skolbil Pobeda kör
över bron och
O.Långsveds buss på
väg mot hållplatsen
på Torget



Torggatan 1961





Stadens första stenhus byggdes av Joachim Donner år 1806

1806 – 1898 - 1943

Konsul Eliel Sandbacka förstörde byggnaden till sin nuvarande form år 1943
Ursprungliga byggnaden hade 11 st fönster

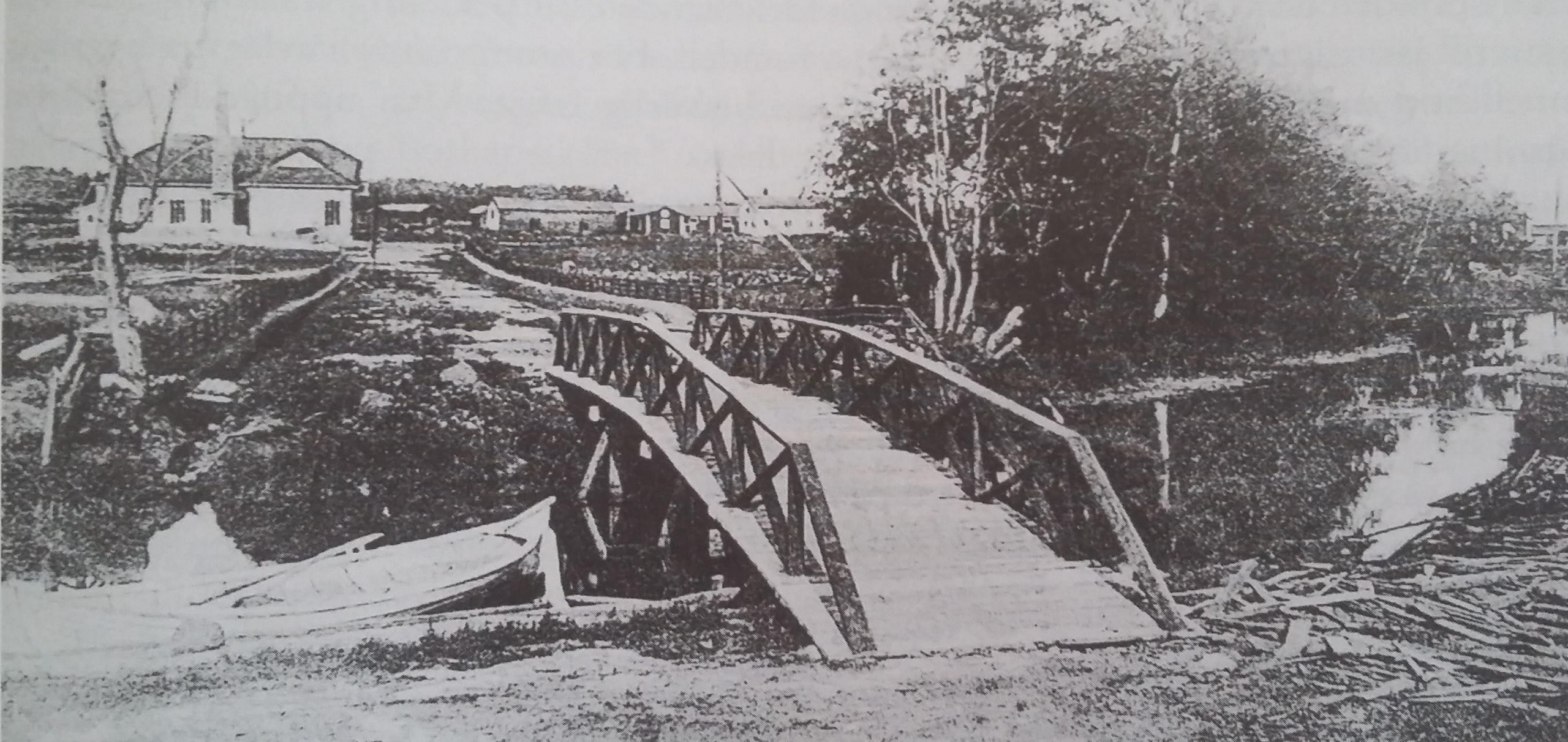


Huset förstörades med en andra våning år 1898
(Adolf Rothoff)



Gamlakarleby Andelsmejeri i en lantlig miljö bakom Sundet och torgbron, Haklaxbron eller "Mejeribron" som byggdes i samband med mejeriet år 1905.

1905





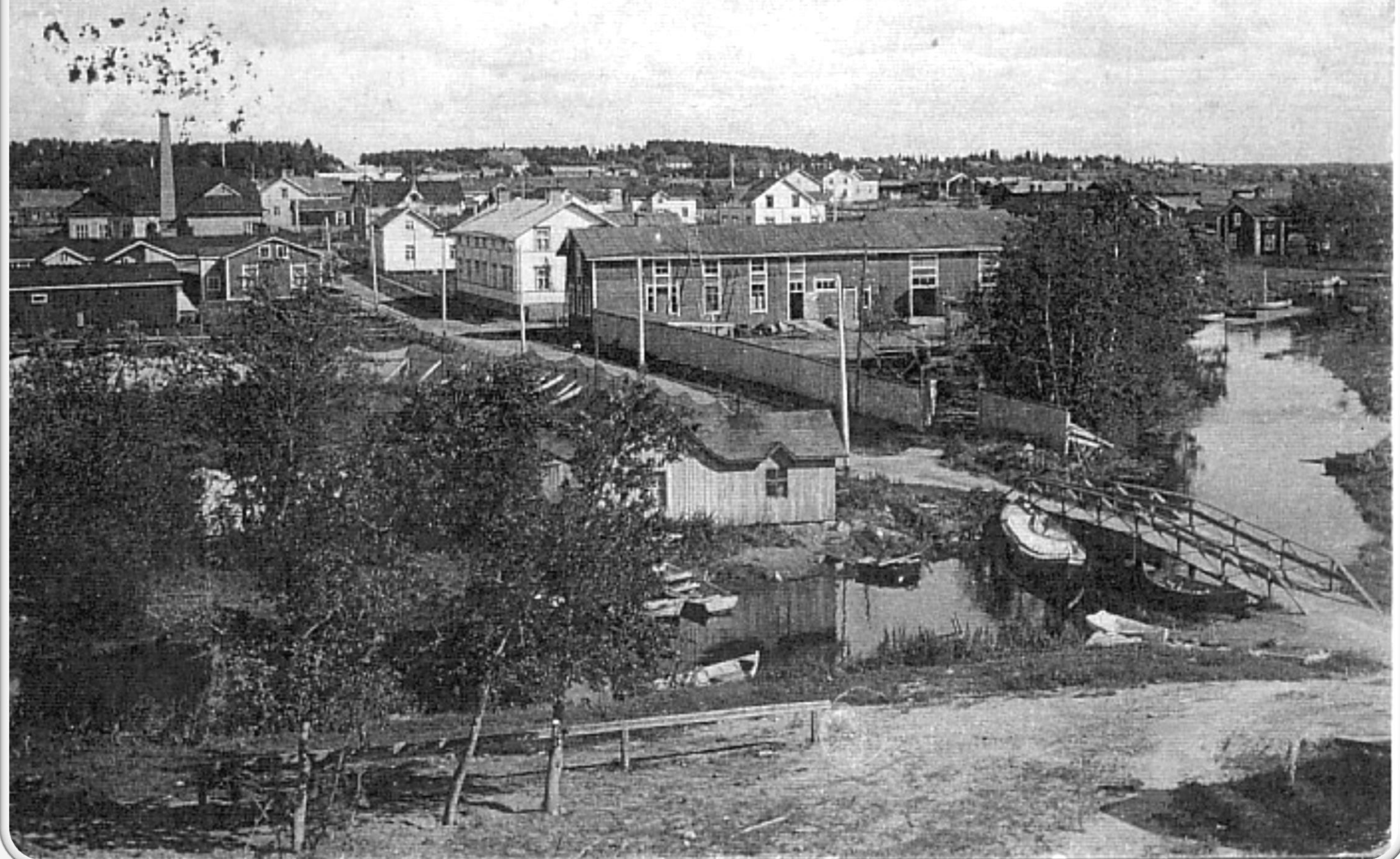
Hakalahdensilta Kokkolassa. - Hakalax bron i Gamlakarleby.

Fotat från Societetshuset



Torggatan och Hakalax bro 1910

Kakalahti Kokkolassa. - Hakalax i Gamlakarleby. *Hona o Lammun*





Fotat från Societetshuset

Societetshusets ägare Adolf Rothoffs byggnad, där det fanns bl.a. svinhus, stall och hästkarlarnas bostad.

Hakalahdensilta Kokkolassa. - Hakalax bron i Gamlakarleby.



1910

Torggatan

”Mejeribron” över Sundet byggdes 1905 i samband med mejeriets grundande. Man ville förbättra trafiken mellan Hakalax och Gamlakarleby (landskommun och stad)

Mejeriets skorsten i bakgrunden

Fotot från ”Donnerska stranden”



Vy mot Hakalax över Sundet år 1916
Ett nybyggt Niukkalinna i förgrunden

1916



1930-talet

TORGGATANS BRO

Standard
bensinstation

Osula restaurang

Saluhallen



1930-talet

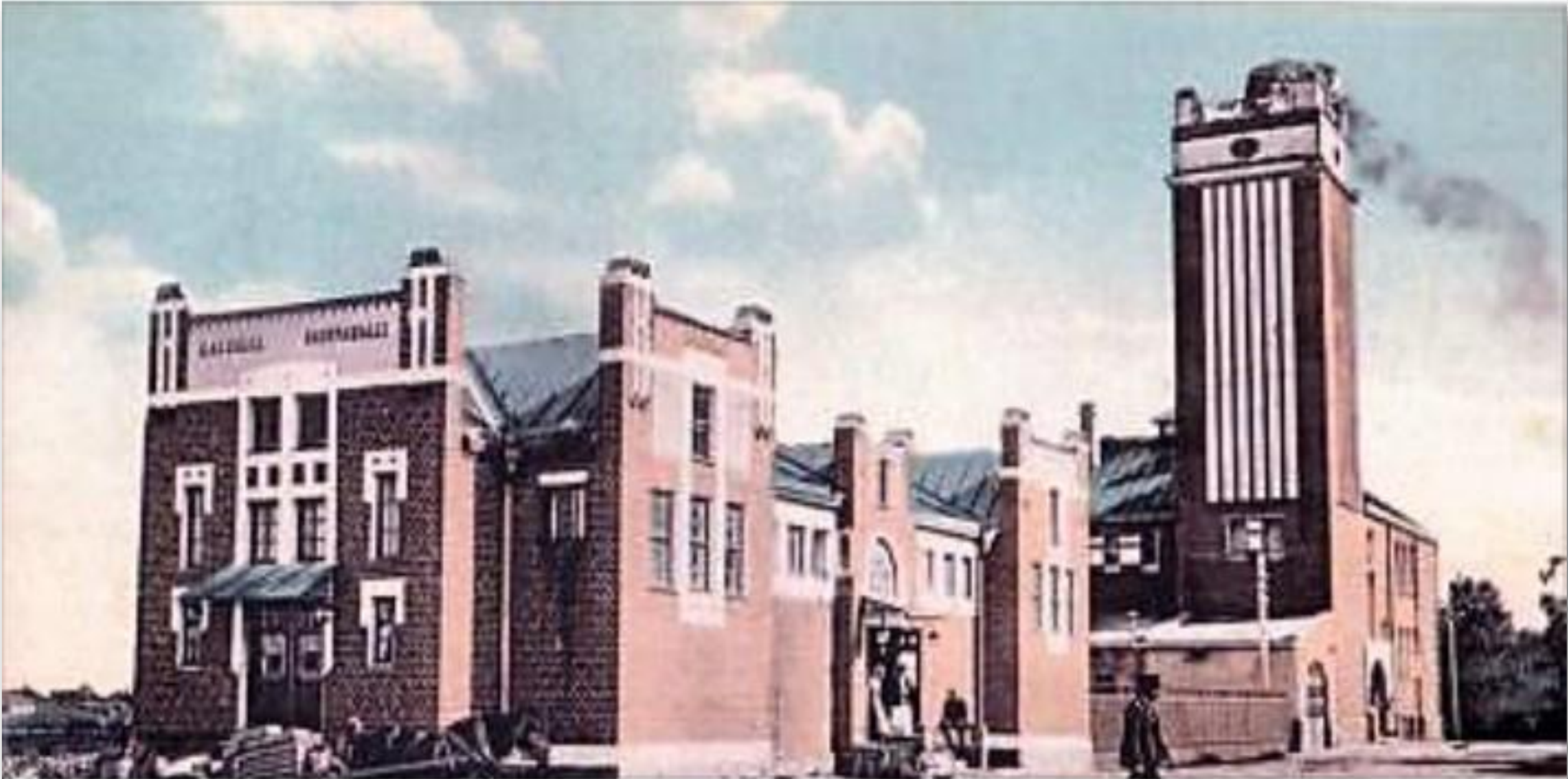
TORGGATAN

Stadens gatuarbeten
på 1930-talet



SALUHALLEN - STRANDGATAN

Elverkshuset 1905 (Fronterus & Strengell)
Saluhallen 1909 (Alvar Åkerman)





TORRGATAN VID BRON ÖVER SUNDET

**Livlig trafik med hästar, bilar
och människor**

**Ett kvarter fullt med
småbutiker och en livlig
torghandel**



SALUHALLEN I SLOTTESS HUS VID TORGGATAN



**Korvmakarna i Saluhallen
på 1950-talet**

1932



Kö vid öppnandet av brännvinsbutiken i Slottes hus 5.4.1932 efter att förbudslagen upphört.

Hus i fridfull balans..

Salutorget Rådhusorget Mannerheimplatsen

Frihetsstatyn 1920

Salutorget flyttar till
norrvidan av Sundet år 1936

Torget får namnet
Mannerheimplatsen år 1942

Alfred Björklunds järnhandel
och partihandel till vänster

Apoteket vid Salutorget

Gamlakarleby Handels Ab till
höger (senare Slottets
affärshus)



1839

Rådhuset

Rådhuset

*Ritad av
Carl Engel
1839-1842*



1930-talet

Fiskhandel bakom Rådhuset

Före 1936 då torget
flyttade till andra
sidan av Sundet

Elis Ahlö (Bosund),
Lennart Slotte, Lars
Löfman, Herman
Finnilä (fiskhandlare)
och Iivari Jäntti



**Storgatan 15 -
Torggatan**

Alfr. Björklunds
affärshus med
partihandel/
kolonialvaror
Huset brann 1955



Bild: Peter Slotte



Gamla salutorget
Rådhusetorget
Mannerheimplatsen

Alfr. Björklunds partihandel

Torghandel på gamla
salutorget



1903

Gamlakarleby Handels Ab

Köptes av M.A.Slotte som uppförde affärshus på tomten 1939.

Ägdes ursprungligen av Jean (Johan) Kyntzell, (-1812) senare av sonen Johan Fredrik. (-1832)

(enl. fotot senare "Friisein talo"?)

Alfr. Björklunds affärshus med

partihandel/kolonialvaror

Huset brann på 1960-talet

*Friisein
Talo*

Gamlakarleby
Kokkola v. 1903.

Hörnet av Torggatan och Storgatan

1930

Salutorget Rådhusorget

Torget flyttar till
andra sidan
Sundet 1936



1810

Libeckska sjukhuset- Gamla salutorget

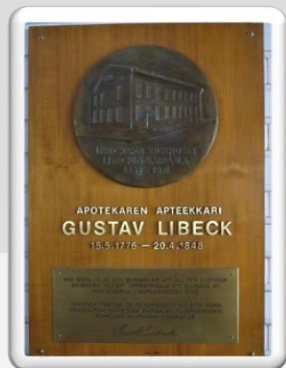
Stadens andra stenhus

Libeckska Fattiglasarett

(Mannerheimplatsen)

Sjukhuset inrymdes i övre
våningen (1853)

Byggd av Anders Roos d.ä. /
Gustaf Riska (svärson) som
sålde åt apotekaren Gustaf
Libeck. Före sin död år 1848
testamenterade han största
delen av sin förmögenhet för
bildandet av en lasarettfond.



Ab Granholm Oy

Uno Granholm



1960-tal

”Slottes hörn”

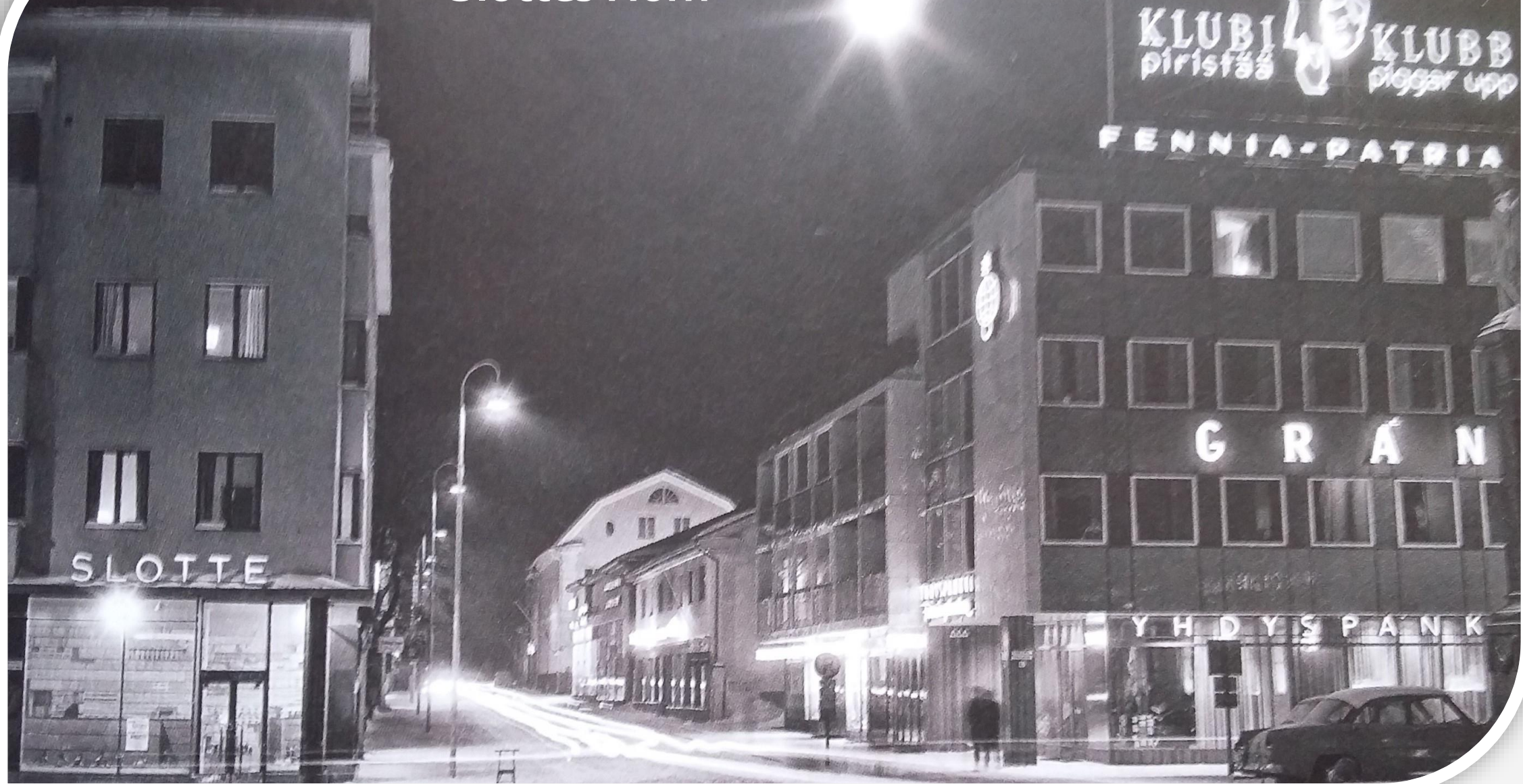
Byggd av M.A.Slotte

1939-1940

Ritad av K.J. Ahlskog



"Slottes Hörn"



ÖB / Österbottningen

1938-1984

Ö.Kyrkogatan 18 / Torggatan

Tidigare BB och läkarbostad



1929

Torggatan 35

Björklundska huset

Byggt av Lars Gunnar
Björklund 1929 (son till
Alfr. Björklund)

Ritad av arkitekt Matti
Björklund (Visanti)



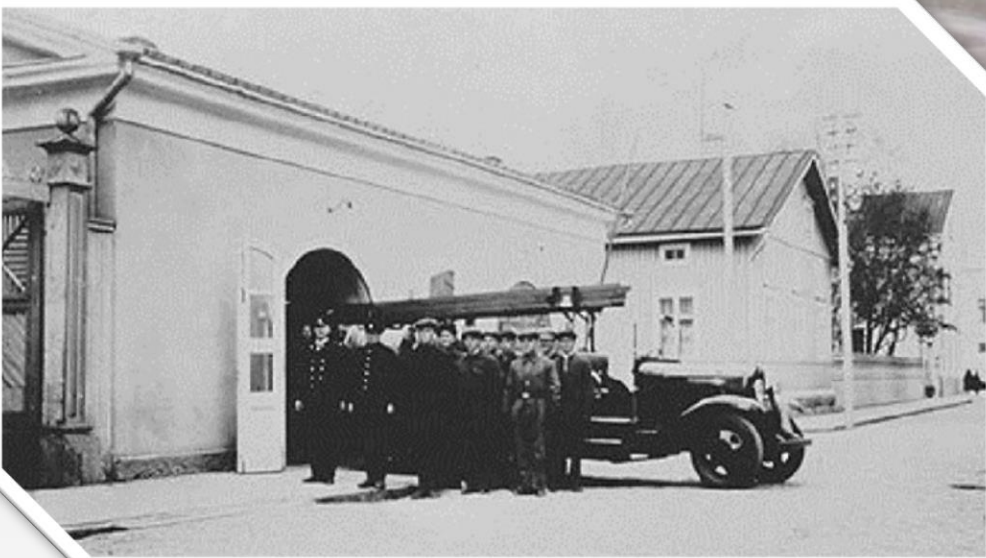
Gamla brandstationen

1842-1954

“Spruthuset” är uppfört efter att rådhuset färdigstälts 1842 med samma bygglag under ledning av Anders Donner. Här verkade man till 1954 då den nya brandstationen byggdes invid Gustaf Adolfsgatan.



Bo Auréns oljemålning



Torikadulla / Gamla brandstationen vid Torggatan / The old fire station in the Torikatu street
Bo Aurén: ölly / olja / Oil Painting 1978

Vy längs Torggatan på 1890-talet





1654-1876

**Gamlakarleby
kyrkor**



1877-1958



Urpo Vainio



1960

Ritad av Aarne Nuortila



Vy längs Torggatan från Gustaf Adolfsgatan (Bulevarden)

Torggatan / Gustaf Adolfs gatan – nuvarande församlingshus
Ragnar och Gunvor (f.Björklund) Neunstedt 1932





• Neunstedts gård och den gamla församlingssalen bredvid den. Leo Torppa.

TORGGATAN 36

Gamlakarleby Telefon

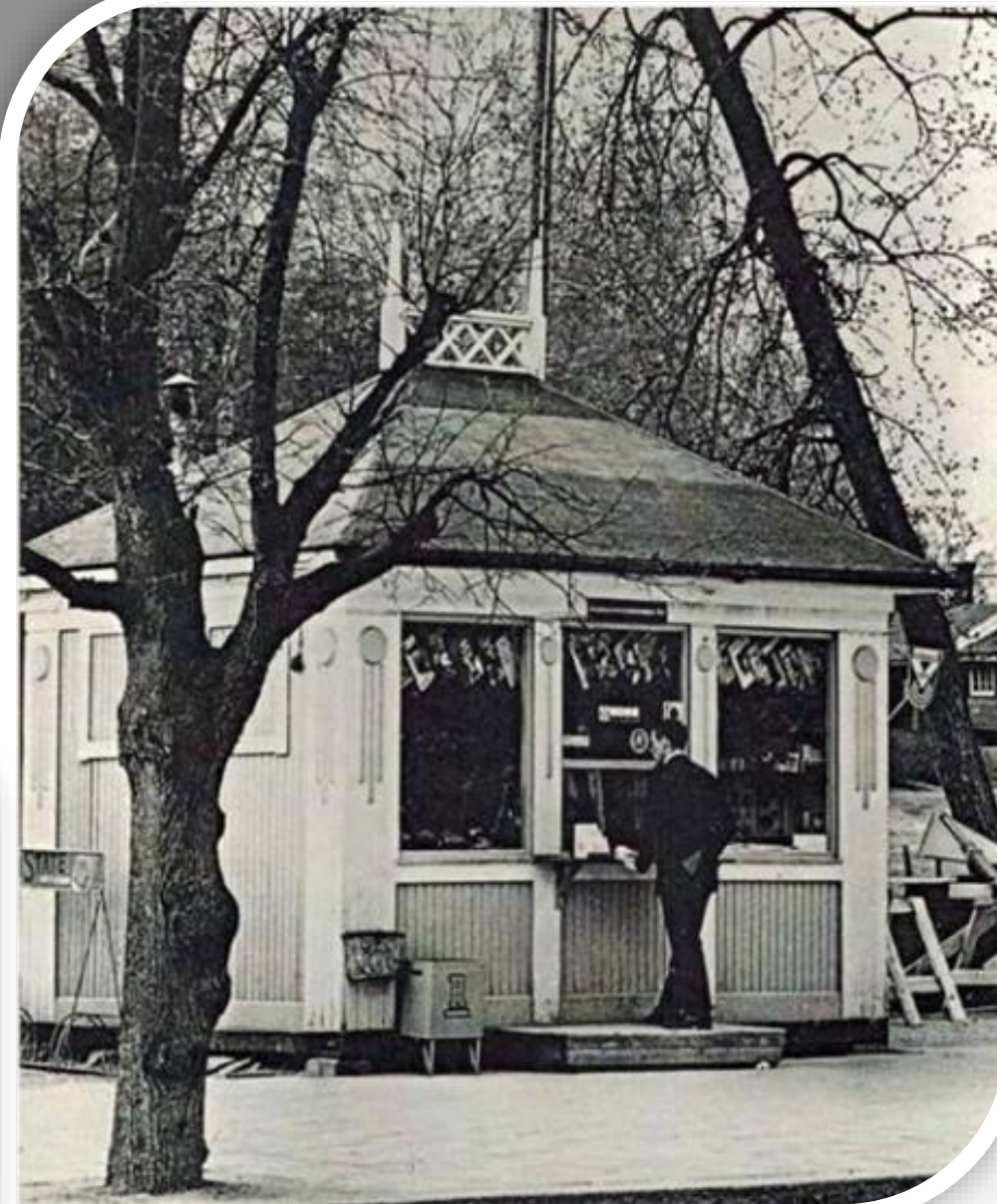
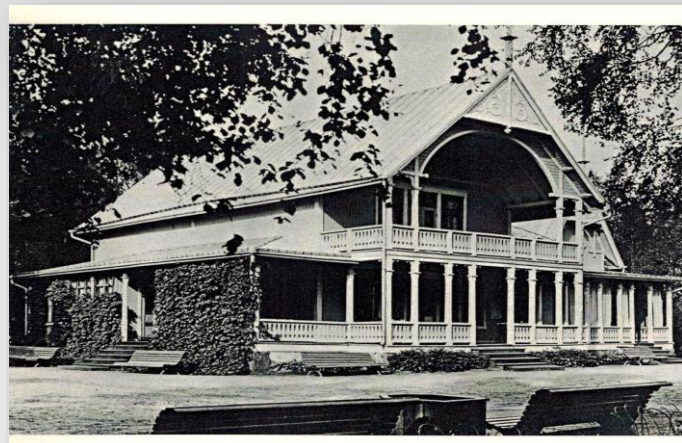
År 1912 blev Gamlakarleby Telefonaktiebolag grundat av Axel Haglund, J.S. Hongell, A. Björklund och E. Wihlma, bolaget kom senare att döpas om till Gamlakarleby Telefon. Vid tidpunkten för grundande av företaget så fanns det cirka 250 företag och hem i Gamlakarleby som hade telefon.





KIOSKEN VID VÄSTRA PARKEN

Parkpaviljongen



Husmodersskolan i korsningen av Torggatan
och Gustaf Adolfsgatan



Kokkolan tapahtumissa talvella 1918 oli silloinen emäntäkoulu Torikadun ja Bulevardin kulmassa tärkeä muonituspaikka.

Shell bensinstation på 1930-talet



1700-tal

Katarine Gravgård

Pestkyrkogård på Skrammelbacken

Då pesten under hösten och vintern 1710–1711 härjade i vårt land, förbjöd överheten den gamla seden att liken begravdes inne i kyrkorna. I städerna skulle de föras utom tullarna och nedgrävas djupt under jorden.

I Gamlakarleby lydde man påbudet och utvalde en begravningsplats på Skrammelbacken strax utanför Fä- eller Kvarnporten. Platsen in vigdes för sitt ändamål och blev kringgärdad med en stenmur.



KATARINETORGET

1700-talet

Avrättningsplats och galg

Katarinetorget och parkanläggningarna ligger i en historiskt miljö: där bland annat avrättningsplatsen med galgen fanns vid torgets västra rand på 1700-talet



Busshållplats

KATARINETORGET - SKYDDSKÅRSHUSET



KOKKOLA
GAMLAKARLEBY Vartiolinna

Kokkola-Gamlakarleby, "Vartiolinna"

Skyddskårshuset

1927



Byggt av Mellersta Österbottens
Skyddskårsförening 1927
Ritad av arkitekt Ole Gripenberg

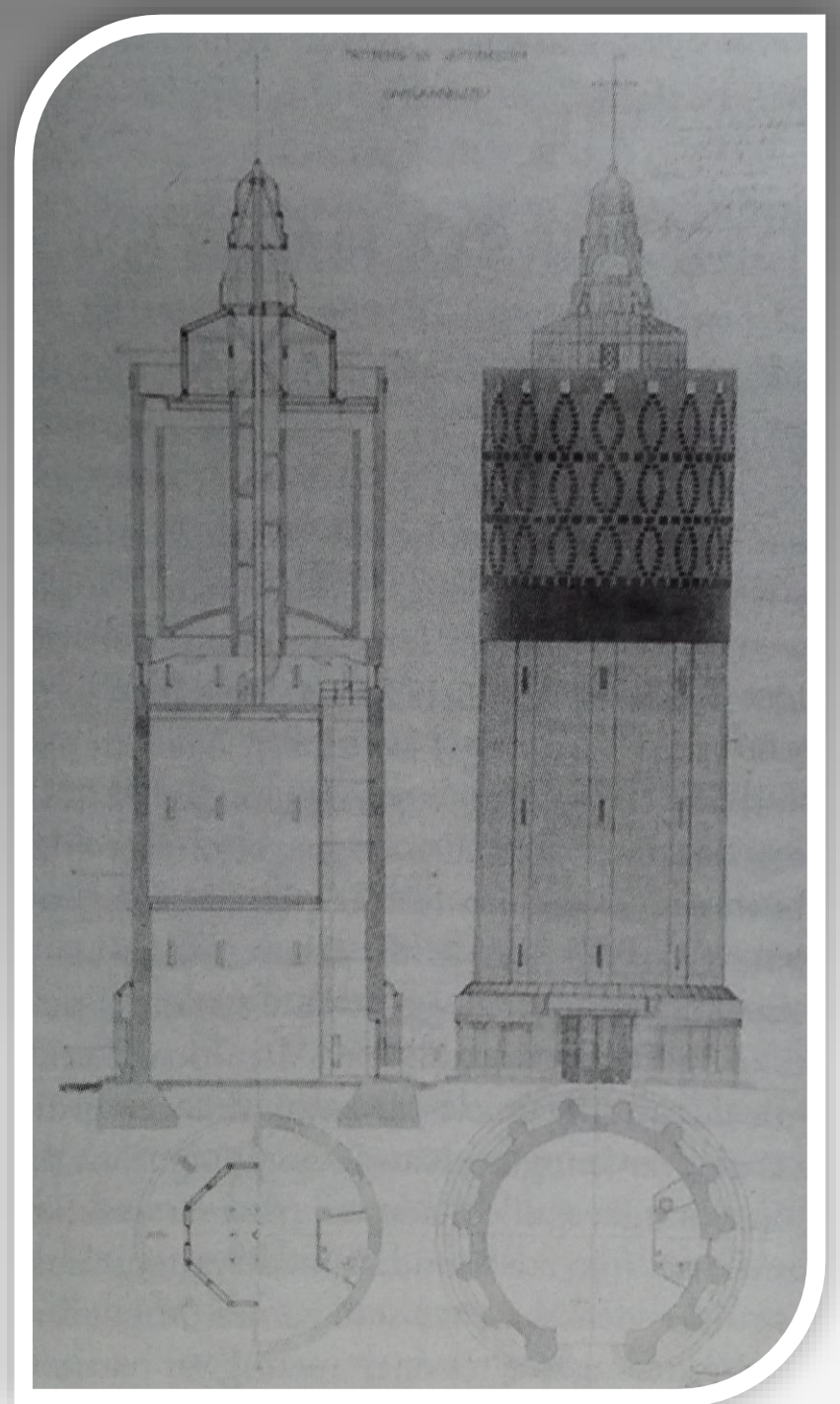


1914

VATTENTORNET

Ritad av arkitekt Selim A.
Lindqvist

1914
Färdigställdes år 1921



BJÖRKSKA HUSET

INVID VATTENTORNET

Byggd 1930

Emil Björk byggde huset år 1930 men han dog under byggnadstiden och hann aldrig själv bo i huset.

Emil Björk var direktör och delägare i Hud- och Skinnkompaniet Ab.



Emil Björks hus. Arkitekt Runar Eklund 1930.

Torggatan slutar i korsningen med Fabriksgatan
Nuvarande Lidl och Minimani

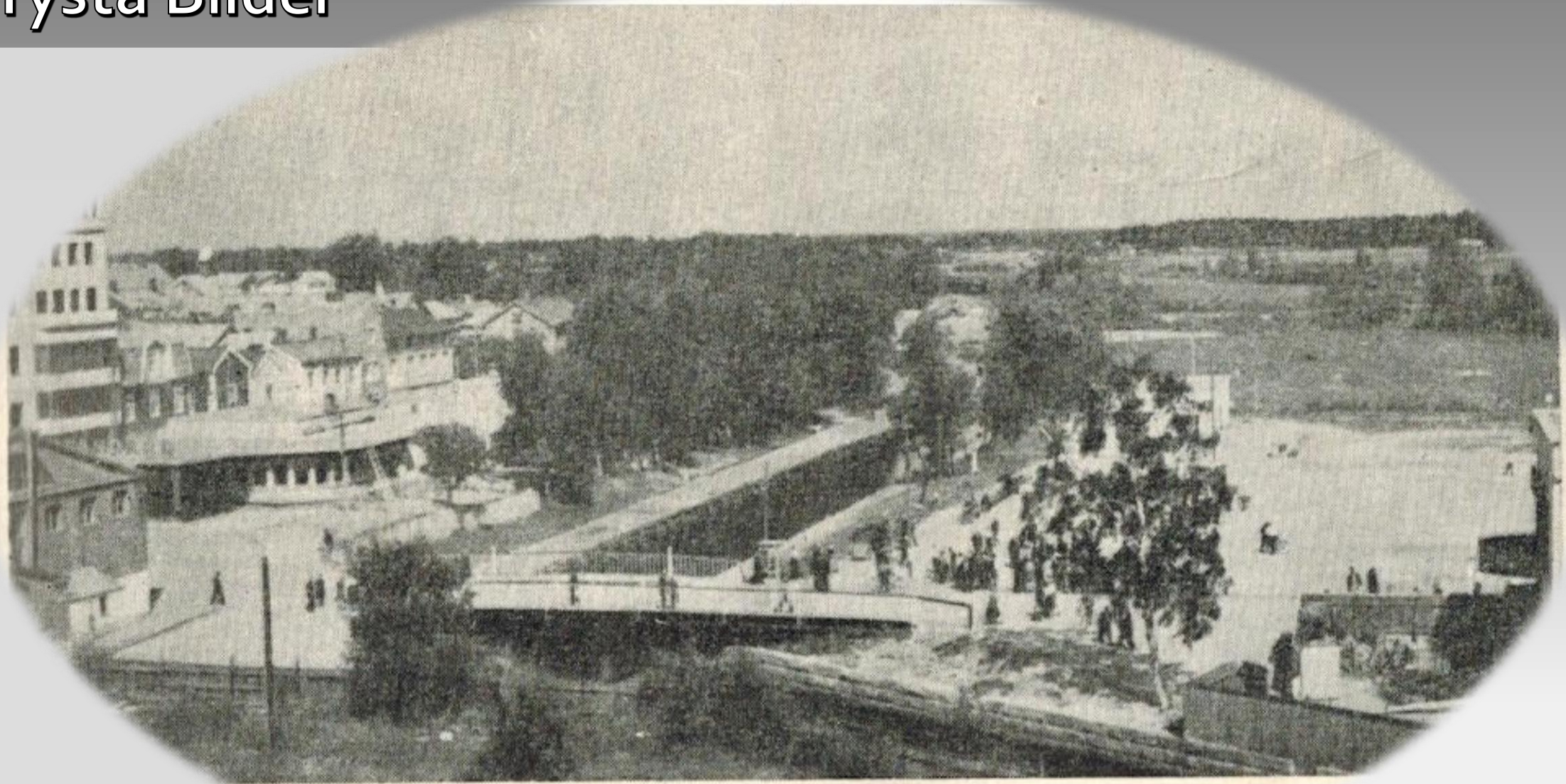


1966



Bild från korsningen år 1966 med Onni Långsveds verkstad
(Kokkolan Linja-autoliikenne)

"Tysta Bilder"



*Salutorget och Stadssundet
Kauppatori ja Sundi*

"Tysta Bilder"



"Tysta Bilder"



"Tysta Bilder"



Källhänvisning



Ett Företagsamt Folk, Ole Granholm, Leo Torppa, Keijo Jokinen, Eero Huima, Toivo Sandkvist, Annikki Wiirilinna, Kristina Ahmas, Vi Neristassbor, Boken Bilfeber, Företagare på Hakalax, Gamlakarleby stads historia I-IV, Karleby sockens historia I-IV, Museokuvat, Postkort, Karleby.fi, m.fl.

Bildresa i serien "Gatorna Berättar"