



# KOMMUNIKATION

TRANSPORT – TRAFIK - KOMMUNIKATION



## SJÖFARTENS TIDEVARV 1600-1800

**S**jötransporten var i princip enda sättet att ta in och få ut varor från vår nejd. Detta ledde också till att en stor del av nejdens näringar och infrastruktur kretsade kring sjöfart och skeppsbygge.

**F**örst i slutet på 1800-talet kom järnvägen till bygden och transportererna fick konkurrens,

Efter järnvägens tillkomst blir det svåra tider för nejdens sköfart. Skeppet Salama seglade ut på sin sista seglats 1880 med trävaror till Storbritannien och hämtar salt från Medelhavet till hemstaden.





## GAMLAKARLEBY FÅR JÄRNVÄGSFÖR- BINDELSE 1885

I Oktober 1885 spikas sista skenan  
på Europas nordligaste  
järnvägsförbindelse mellan  
Seinäjoki och Gamlakarleby.  
Samtidigt byggs ett sidospår till  
hamnen i Yxpila.





Telegrafnyckel



Telegram



Telefon



Teleprinter



Telex



Telefax

## FRÅN TELEGRAFNYCKEL TILL DATORER

Utvecklingen inom kommunikation har varit enorm under 150 år.

Telegrafen togs i bruk i Gamlakarleby 1855, telefonen 1878

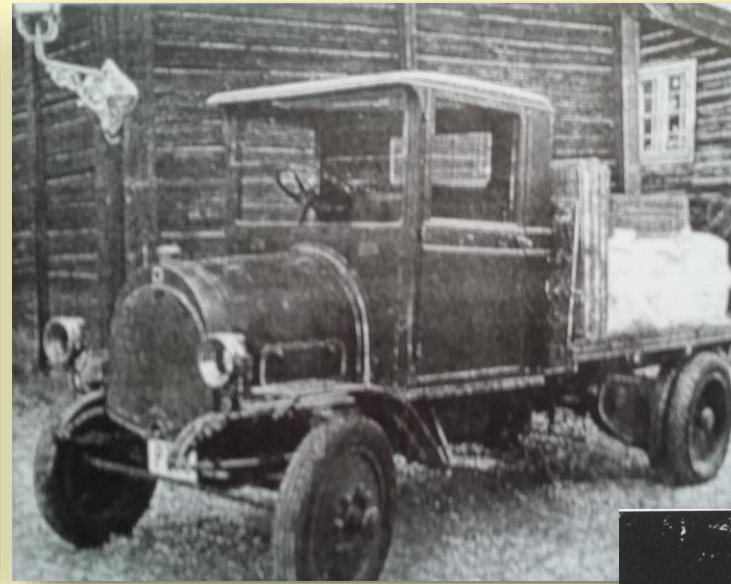
I mitten på 1980-talet blev datorerna vanliga på kontoren och den trådlösa telefonen fick sitt genombrott.







Hästsjuts  
Fritts Lytts



Rudi Björndahl  
1927

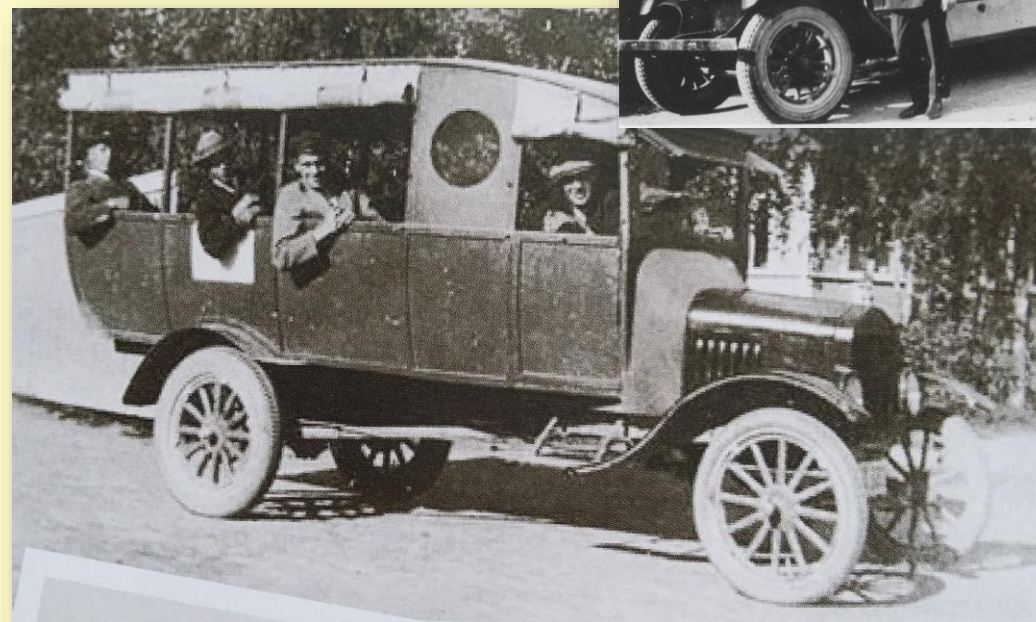
Från 4 ben  
till 4 hjul..



Helge Hallman  
1928



Handeelsresande Frans Jokinen 1920-talet







Uuno Hakola 1926



Taxi Impi Näsi 1935



Valfrid Linna  
1940-tal



Vid Sundet



Springpojke  
Tsuppari



Spritlast  
1931

**Till Eder tjänst !**





Armas Aho, Katarinetorget



Helge Ahola, Mersu



Aero DC-3



GAM mjölktransporter



*Har ni na varå? – Vi föör hii å tii!*





# KOOPERATIVETS PERSONAL PÅ RUNDTUR 1906

