

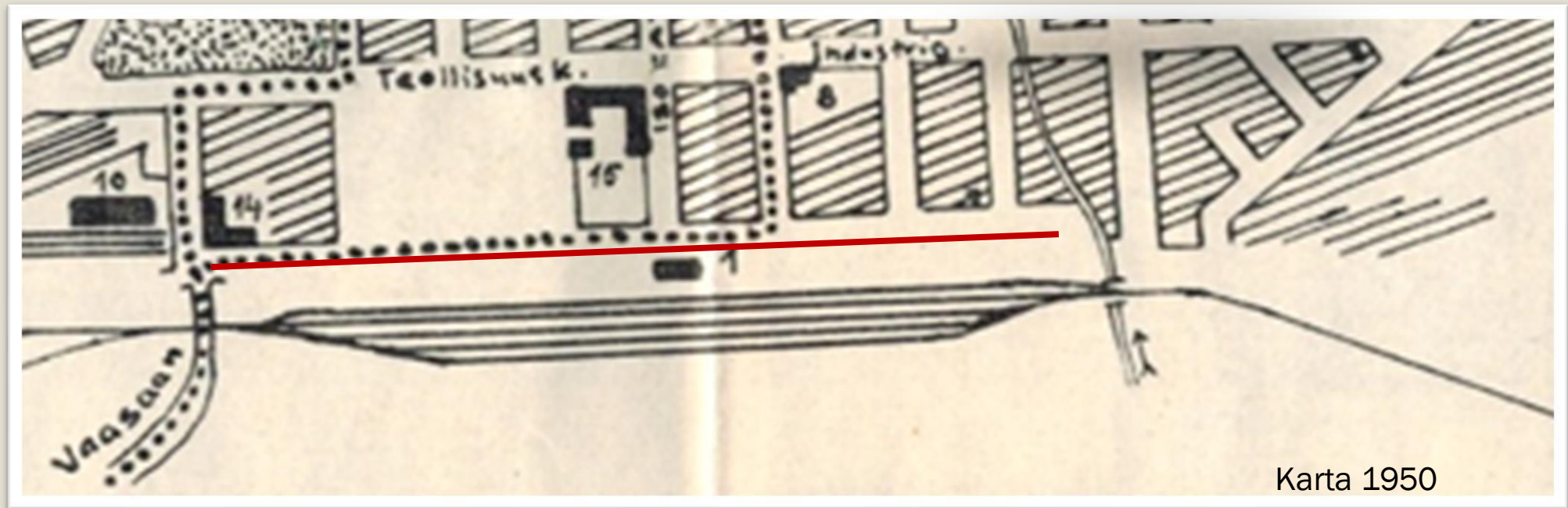
En historisk vandring längs Järnvägsgatan

JÄRNVÄGSGATAN 1894-2025

Från Vasabron till Ventus

Lars-Eric Thylin / 2025

Järnvägen kom till
Gamlakarleby år 1885
och Järnvägsgatan
sträckte sig från
Vasabron till
Ristrandsgatan.



Den streckade linjen visar hur trafiken gick genom Gamlakarleby.
Järnvägsgatan breddades 2009. Vid södra leden byts namnet till Jyväskylävägen.

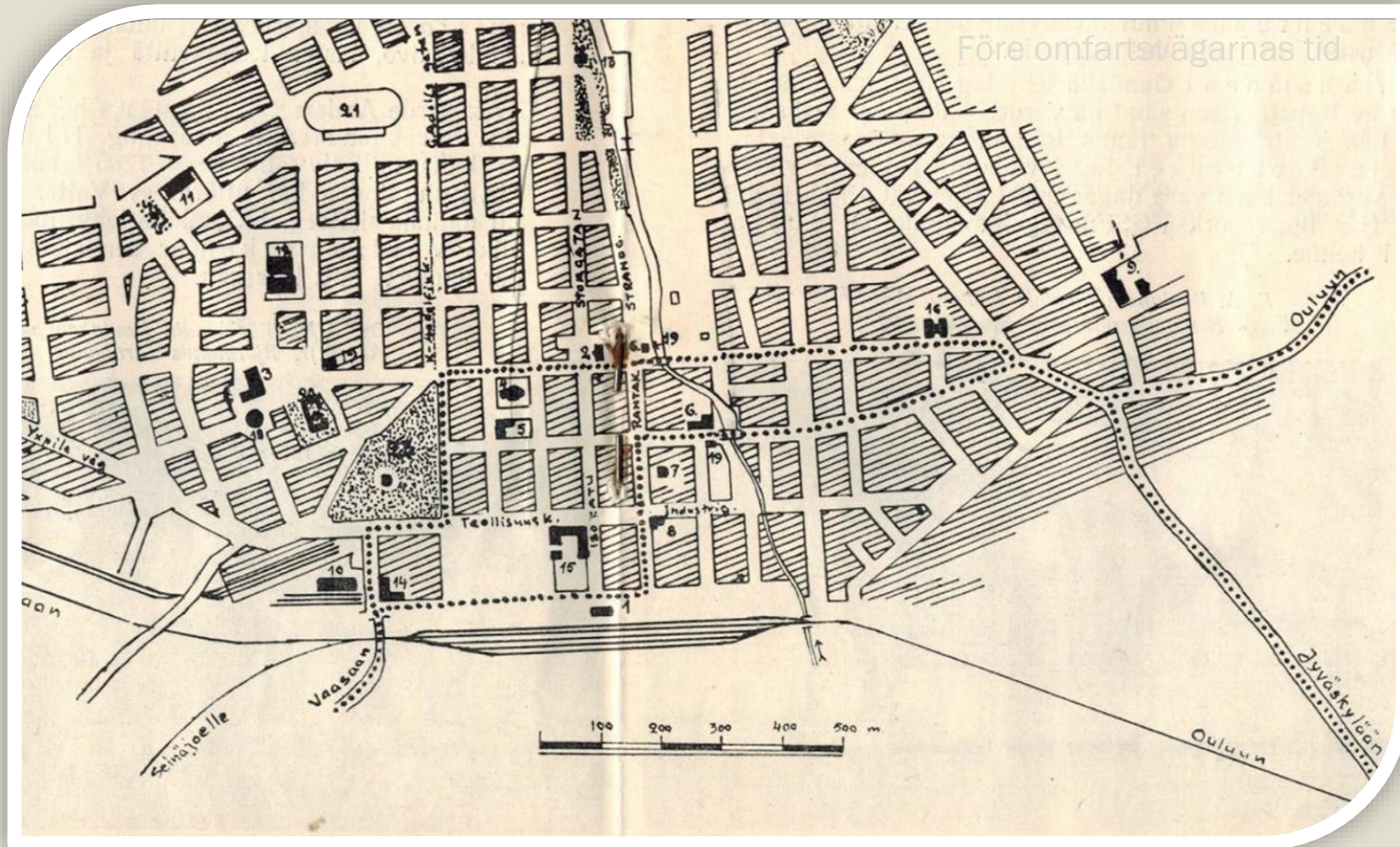
1950

Trafiken genom Gamlakarleby stad

Trafiken genom staden gick längs de prickade linjerna.

Från Vasa över Järnvägsbron längs Järnvägsgatan till Strandgatan och Långbrogatan ut till Hagströms hörn.

Längs Hakalaxgatan över järnvägen till Kaffevägen och via Linnusperä mot Jyväskylä.

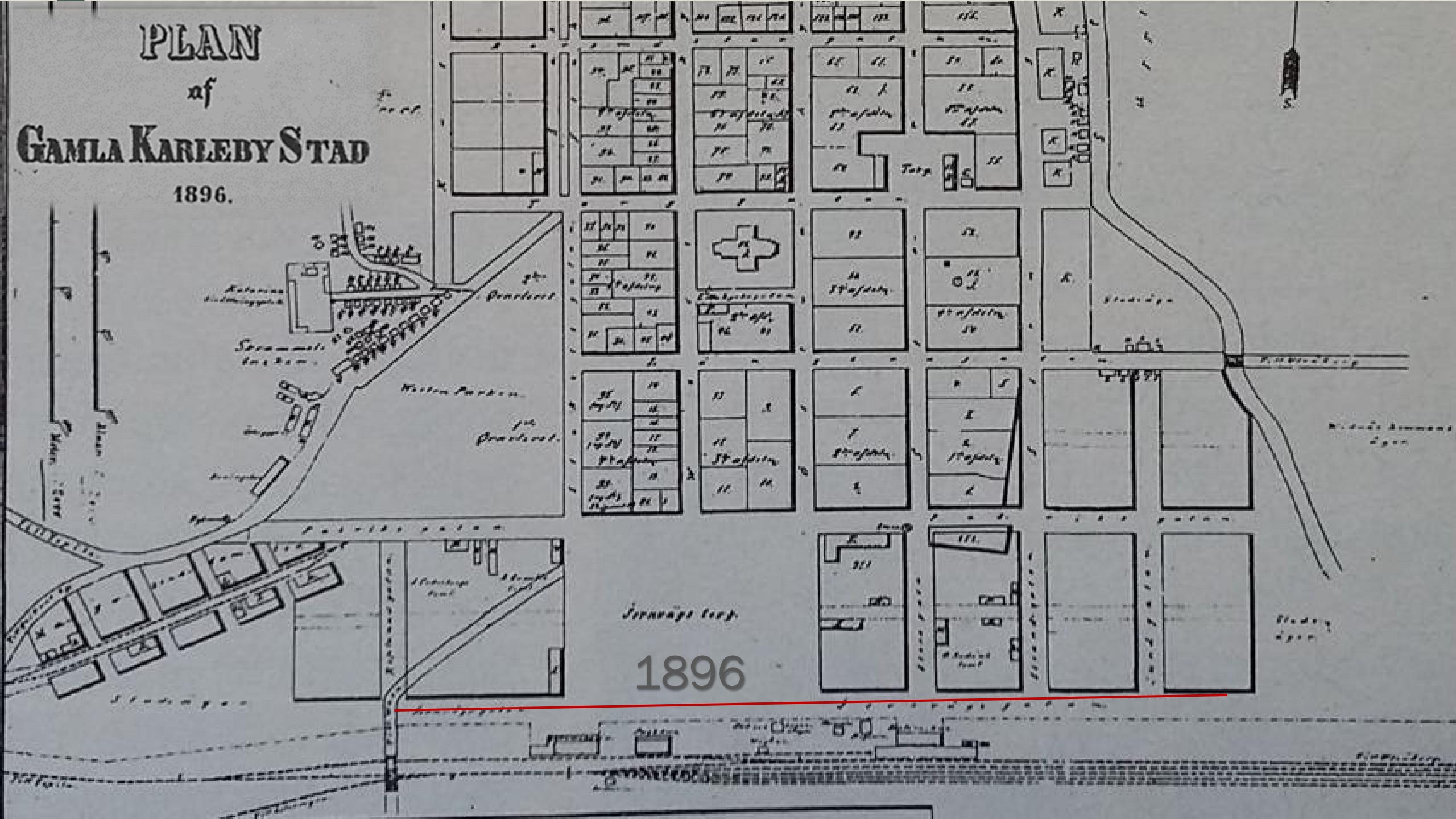


PLAN

af

GAMLA KARLEBY STAD

1896.



1896

Riksväg 8 byggs 1957

Tidigare gick
Vasavägen över
Kyrkbacken via Storby
ut mot Koivistovägen



Vasavägen genom
Kyrkbacken 1957



Dikeskörning på Riksväg 8
1956



Dikeskörning på Riksväg 8
1956



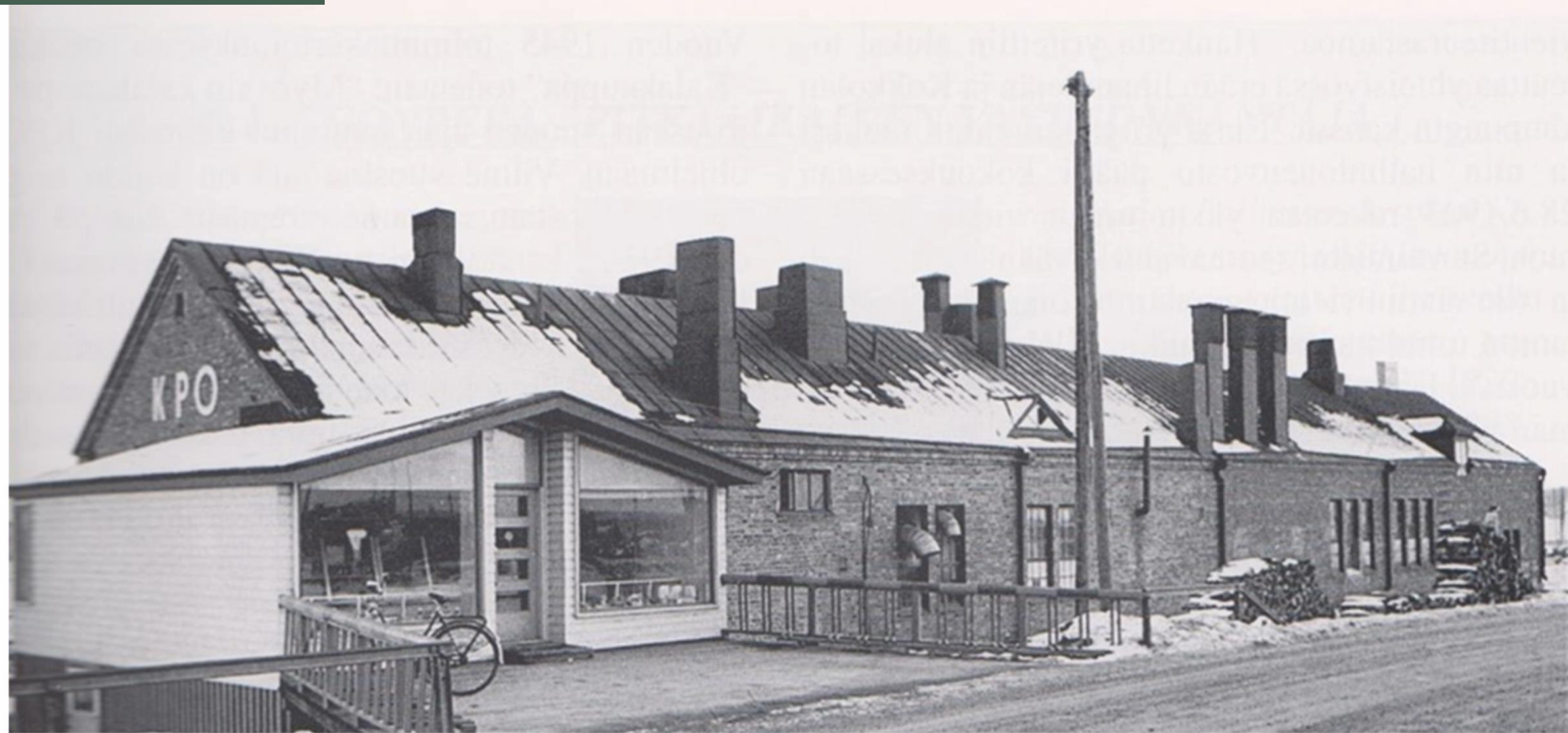
Peter Slotte ©

Vasavägen 1957



Peter Slotte ©

KPO:s slakteri invid
Vasabron





KPO:s slakteri invid järnvägen
Sandströms snickereri



Djurtransport till slakteriet



KPO:s korvfabrik
Smakprov 1963



KPO:s slakteri och
Supermarket (1971)



Vasavägsbron 1894





20

Rautatiensilta
1950-luku



Järnvägsbron Vasabron

Observera vilobänken



KOKKOLA
GAMLAKARLEBY Suom. Yhteiskoulu ja S. O. K

Vanha yhteiskoulu

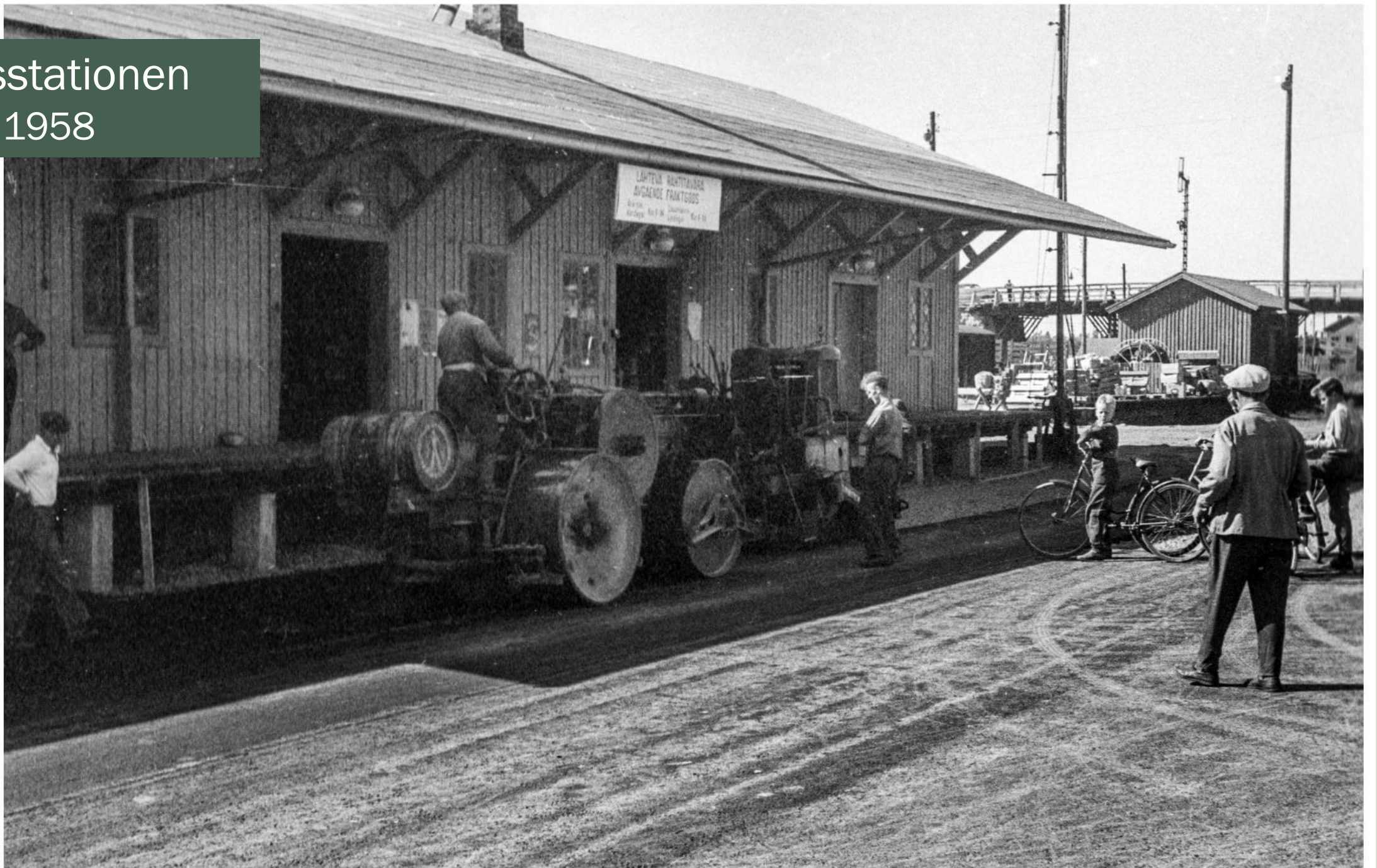


Kokkolan Suomalainen Yhteiskoulu kokonaisuudessaan
Gamlakarleby Finska Samskola i sin helhet

Vanha yhteislyseo



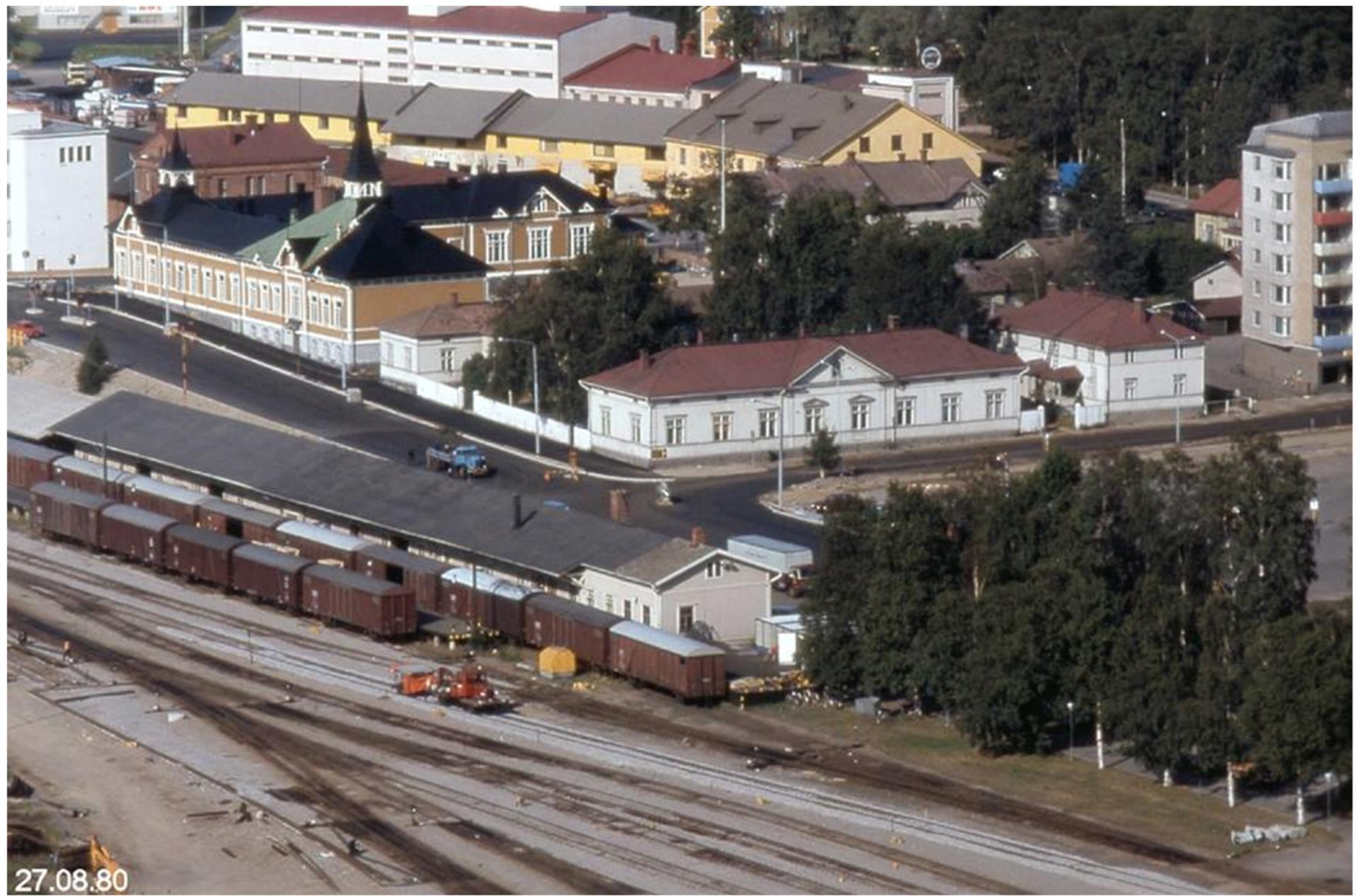
Godsstationen 1958



Godsstationen 1957



Peter Slotte ©



27.08.80

Järnvägarnas hus



Rivning av järnvägarnas hus



K Adolfinkatu 1, maan tasalla Lokakuu 1982

Järnvägs torget



Ryska trupper på Järnvägstorget 1915/1917

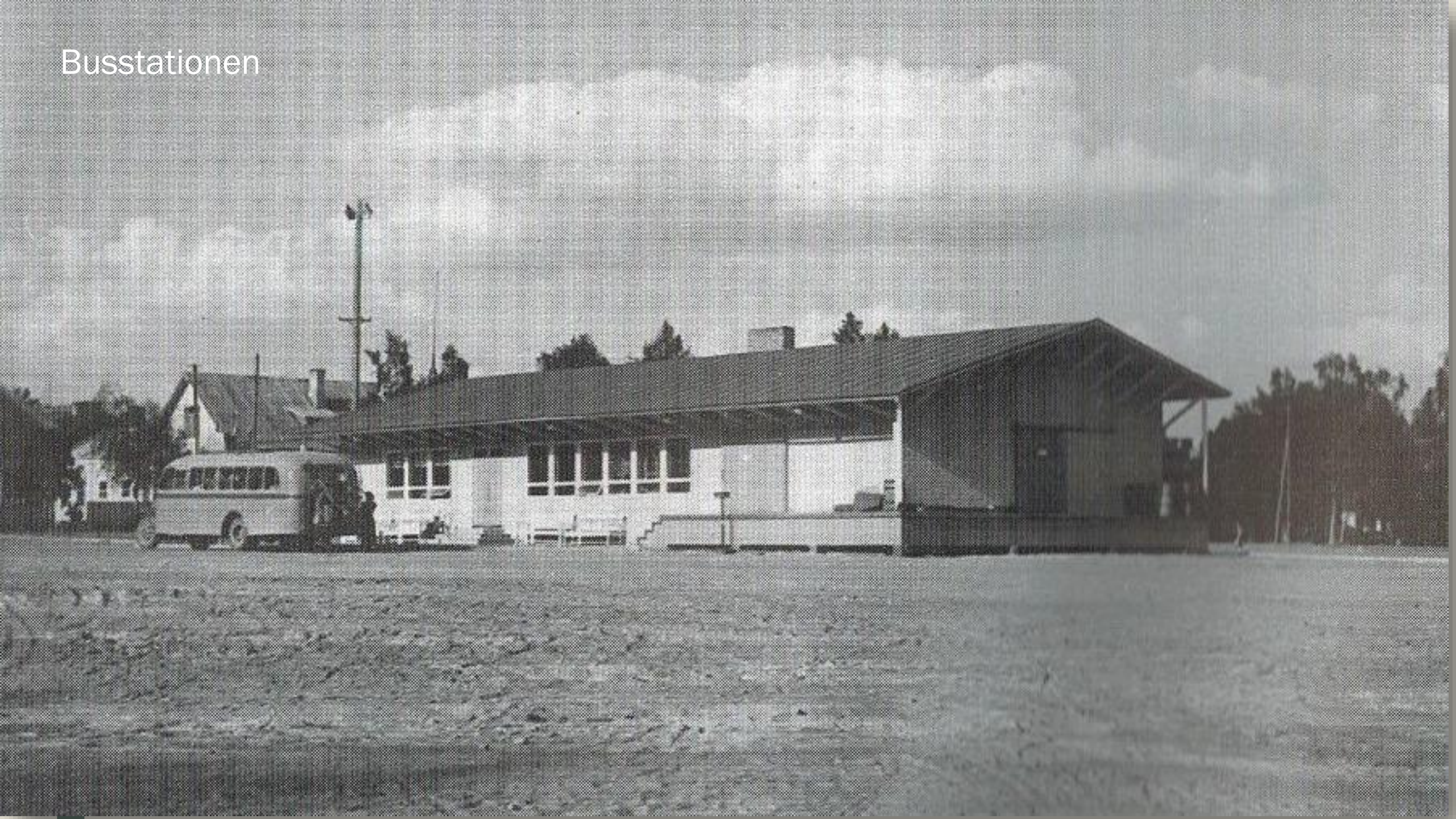


Busstationen 1956



Peter Slotte ©

Busstationen



Nya busstationen







1980-talet Leo Torppa

Måleri
Alvar Åkerman 1934

Bombskyddet invid järnvägen





Kokkolan Taxit asemanpirssissä v. 1956.

Kuva Leo Torppa

1885

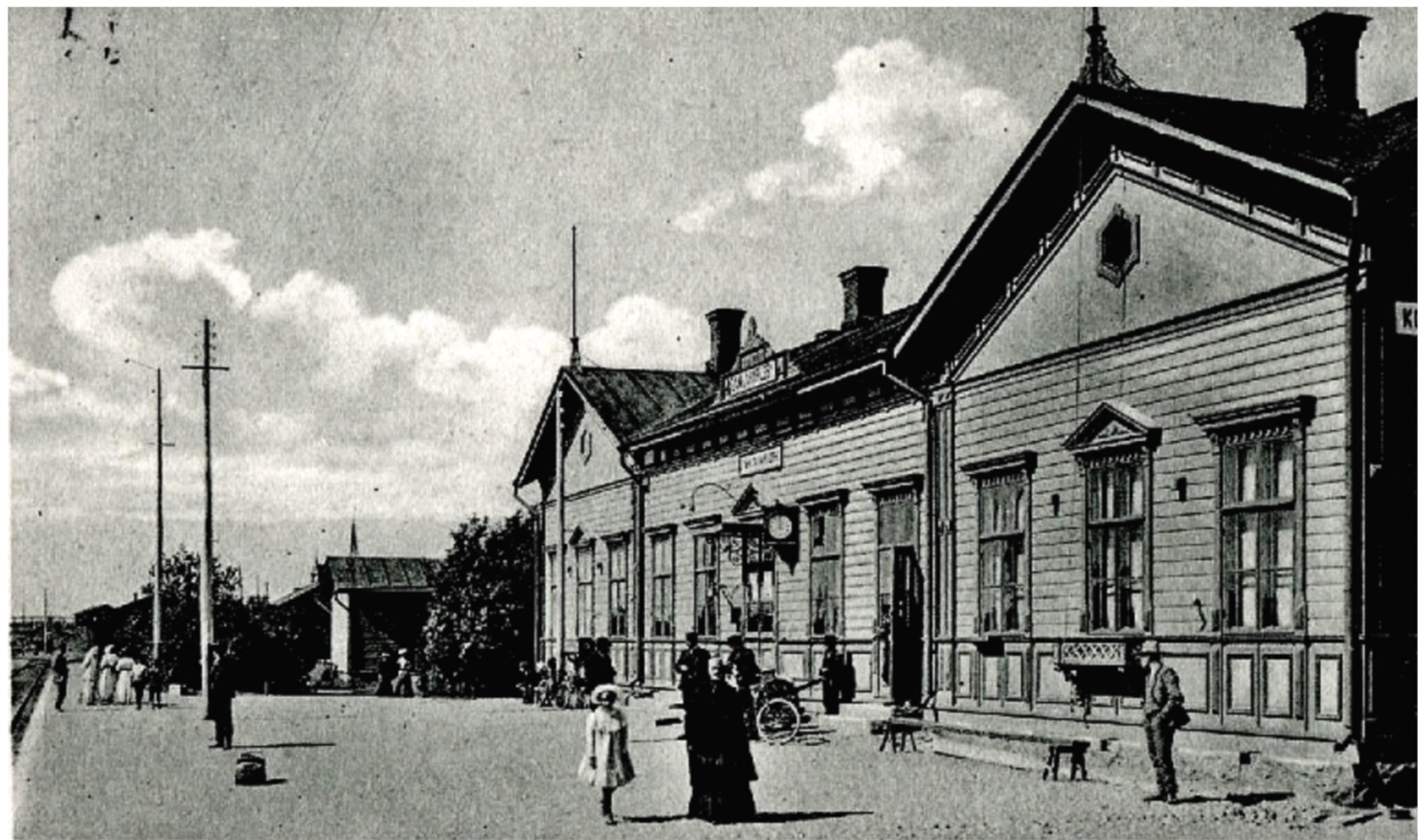
Järnvägsstationen Byggd 1884-1886

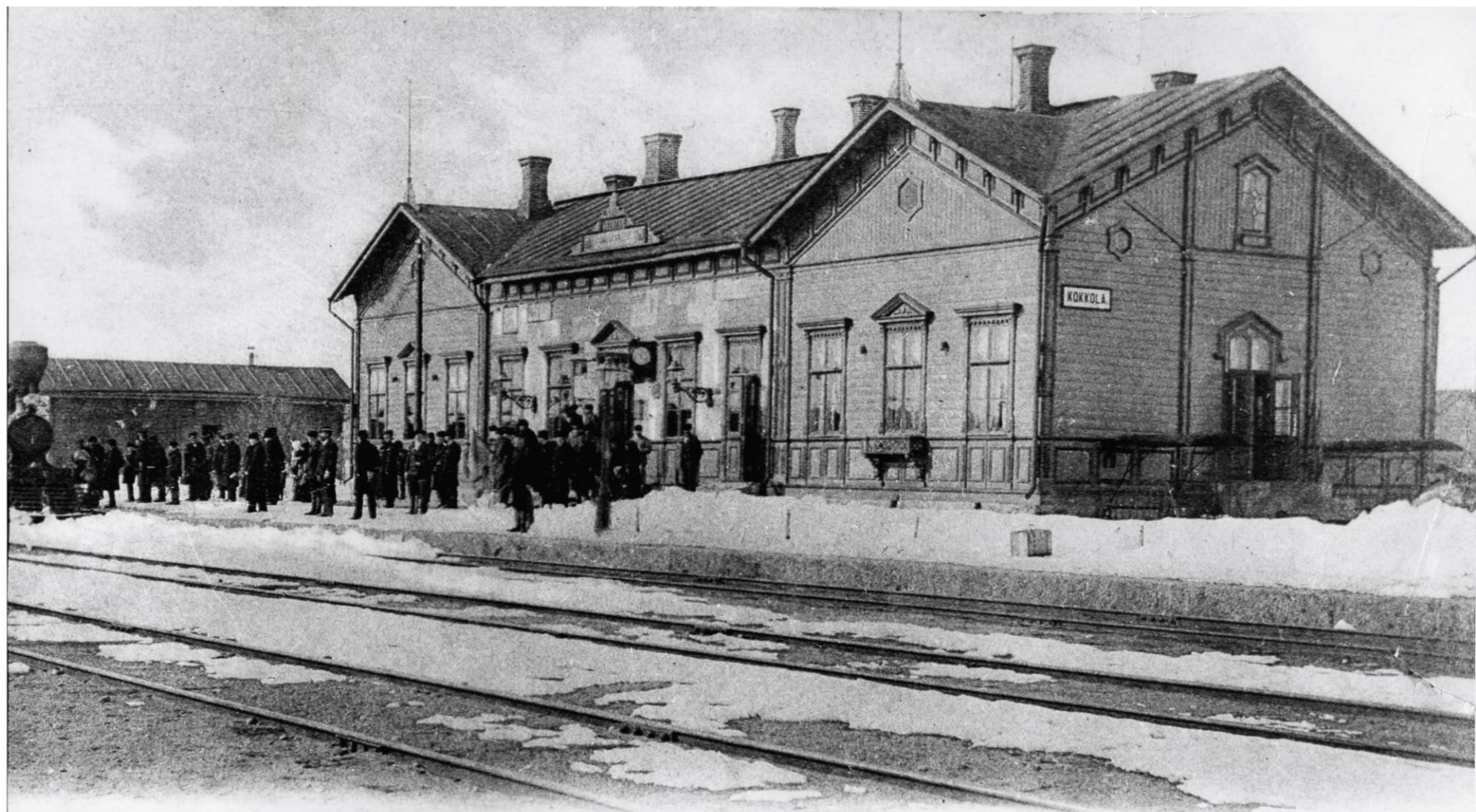
Arkitekt Knut Nylander

*Europas nordligaste
järnväg när
Gamlakarleby
24.10.1885*



Järnvägsstation Gamlakarleby - Rautatie asema, Kokkola.





Gamlakarleby station — Kokkolan asema

Axelqvists Bokhandel

Alma gratuleras af E. H.

1905



Suomen Valtionrautatiet.

Aikataulu

Rokkolan kaupungin ja Yksipihlajan sataman välillä toistaiseksi
joka päivä kulkewille junille:

| Aamujuuna: | | Iltajuuna: | |
|---------------------|-----------------|---------------------|-----------------|
| lähtee Rokkolasta | flo 7,30 e. pp. | lähtee Rokkolasta | flo 7,30 j. pp. |
| tulee Yksipihlajaan | " 7,40 " | tulee Yksipihlajaan | " 7,40 " |
| lähtee sieltä | " 8,15 " | lähtee sieltä | " 8,15 " |
| tulee Rokkolaan | " 8,28 " | tulee Rokkolaan | " 8,28 " |

Sitä paitse toimitetaan junia matkustajawaunujen kanssa tarpeen mu-
faan ilman määrättyä aikataulua, joista yleisölle tieto annetaan lipun nosta-
malla Rokkolan asemalla ennen junan lähtöä.

Rokkolassa 31 päivänä Toukokuuta 1887.

Marik Ahnger.

Söderut 1958



1970-tal

Kokkolinna invid
Järnvägsgatan

Med rälsbuss
("lättähattu") till
Gamlakarleby



Rälsbussar



Järnvägen 100 år 1985



Jan Björklund ©

Vy 1942



1891

Hotell Commerce invid
Järnvägsstationen

Köpman L.Hasselblatt
byggde hotellet år 1891

Sällskapsklubben
verkade i dessa
utrymmen



På 1890-talet verkade Sällskapsklubben i hotell Commerce.

Sällskapsklubben toimi 1890-luvulla hotelli Commercessa.

Hotellet totalförstördes vid en brand år 1893. På platsen finns numera Kokkolinna.

1908

KOKKOLINNA
1908

Jugendhuset är
uppförd år 1908 enligt
ritning av K.Taipale och
K.A.Himanka.

Stadens första
våningshus och första
hus med
vattenledning.



Kokkolinna" 1908

Hörnet av
Järnvägsgatan och
Storgatan



Fotografi från 1895

Otto Rodéns gård – byggd 1892

Här byggdes Keski-
Pohjanmaan Kirjapainos
tryckeri år 1967



Trädelen f.d. Rodéns hus

1967

Keskipohjanmaan
Kirjapaino

Biblioteket
1977-2000

Hotell Hospitz

Hotel Milton

Hotel Chydenius
Inger & Ahti Savela



KPO:s Matkayhtymä och
radioservice



KPO:s Maskindagar på
1960-talet



1942

Gamla posthuset - Strandgatan

Gamla posthuset

Fastigheten byggdes för lastbilsförsäljning och verkstad.

Här inledde Evald Vainio år 1959 Kokkolan Pukutehdas Oy:s verksamhet som senare flyttade till Mesilä år 1971

På samma tomt verkade också Kokkolan Kappatehdas).



Kokkolan Kappatehdas



Järnvägsgatan slutade vid Kappatehdas och Ristrandsgatan ända tills den förlängdes mot Närvilä i samband med bygget av viadukten 1957.

Kokkolan Kappatehdas
pressavdelningen





Kokkolan Kappatehdas
Sömnadsavdelningen 1940-talet

Kokkomarket invigdes 1976



1894

JÄRNVÄGSBRON

Banvaktarens stuga i

bakgrunden

Foto från år 1894

(Frans Löfhjelm)

Före

Järnvägsgatans

förlängning mot

Närvilä



Photogr: F. Löfhjelm. 1894.

Red: F. Löfhjelm.

Gamla Karleby.

Kokkola.

Järnvägsbro över Stadssundet. Rautatiensilta Kaupunginsalmen yli.

Närvilä viadukt 1957



Peter Slotte ©

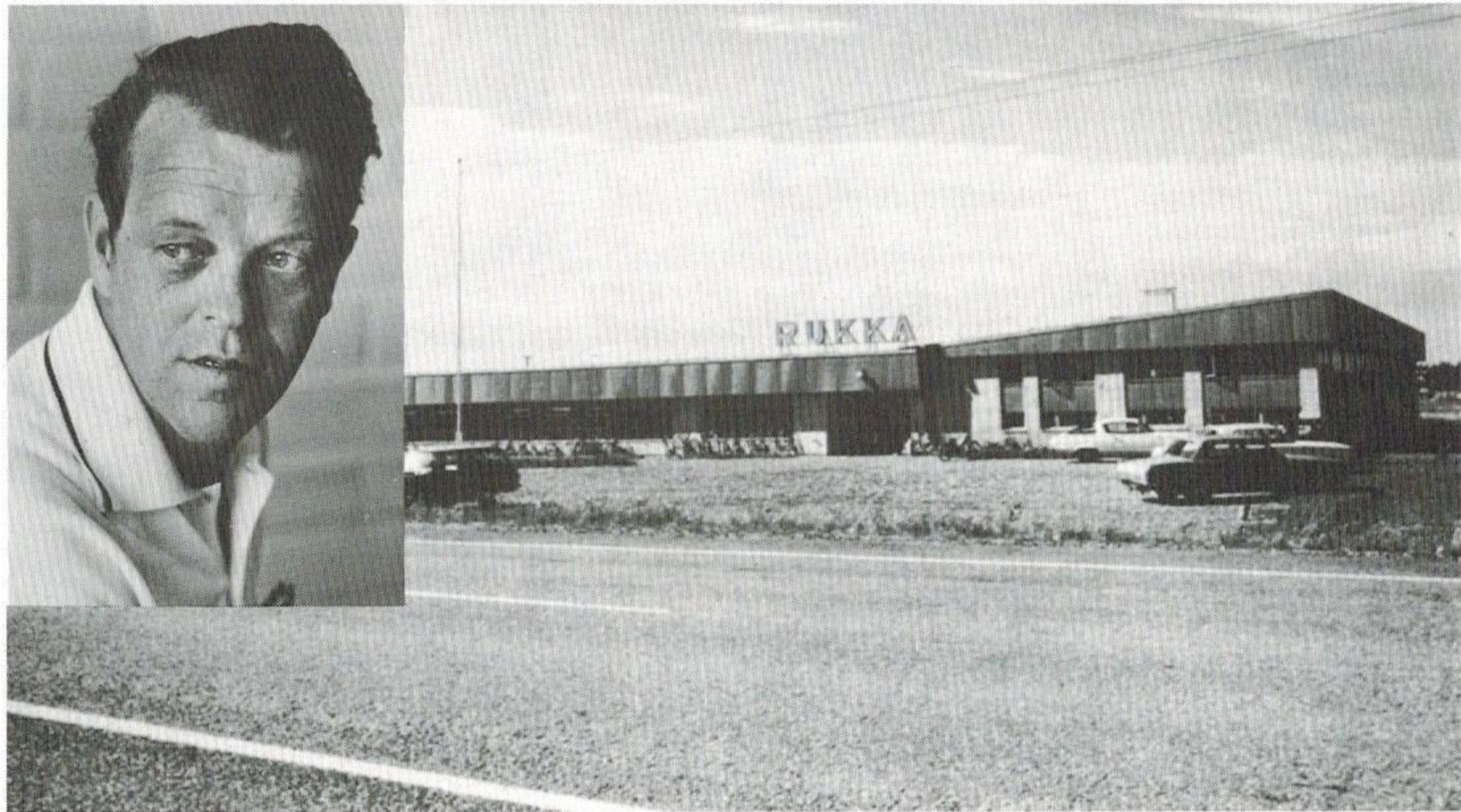


Viadukten i Närvilä byggdes år 1957. Samtidigt byggdes en ny väg från viadukten till Ventus. Kristian Olausson.

Gamlakarleby Sportbeklädnad / Rukka



Gurli Simell var organisatören, Roger Störling försäljaren och Gunborg Lehmus designern i grundarskaran. Här är de samlade framför företagets



Roger Störling ja Urheiluvaatetus Oy saivat valtakunnallisen yrittäjäpalkinnon 1969 Rovaniemellä.

Ventuskorsningen byggs
1958



Rukka-räätä

" RUKKA-räätä" 1.100m. Byggsdes samtidigt som viadukten i Närvilä. Kaffevägen blev på sidan medan vägen via Linnusperä förblev som förbindelseväg ut mot Jyväskylävägen.



”Nya Tider”







Vision Do-Re-Mi
Järnvägstorget



KÄLLHÄNVISNING

Ett Företagsamt Folk, Leo Torppa, Keijo Jokinen,
Eero Huima, Toivo Sandkvist, Annikki Wiirilinna,
Kristina Ahmas, Gamlakarleby stads historia I-IV,
Museokuvat, Postkort, Karleby.fi, m.fl.

Bildresa i serien "Gatorna Berättar"

